

RMSC UZAKTAN YÖNETİM PLATFORMU

RMSC - Ricon Management System Controller, RICON 3G / 4.5G / 5G yönlendiricilerini ve smart IoT teknolojilerini yönetme gücünün bir araya geldiği yerdir. RMSC - Ricon Management System cloud üzerinden uzaktan erişilebilir. Bu, kullanıcının çok kısa bir sürede herhangi bir problemi değerlendirmesine, tanımlamasına, yönetmesine, kontrol etmesine ve çözmesine imkan verir. RMSC uzaktan cihazları bireysel, grup halinde veya bölgesel olarak yönetebilir. RICON RMSC ile, ağdaki bütün RICON ürünlerine web üzerinden hızlıca erişilebilir, gerçek istatistikler ve geçmiş raporlar oluşturulabilir. RMSC, Ricon cihazlarını otomatik, el değmeden, hızlıca kurulabilen, cihaz envanteri çıkarabilen, kurulum konfigürasyon dosyaları ile yeni firmware güncellemelerini iletebilen, veri alıp cihaz üzerindeki geçmiş problemleri tanımlayabilen güçlü bir araçtır.

RMSC RICONAPPS Zero-Touch Provisioning

RICON



GSM No

Ricon S/N

Location

Start Installation

Select the GSM line number you used in the installation and follow the instructions by clicking the "Start Installation" button.

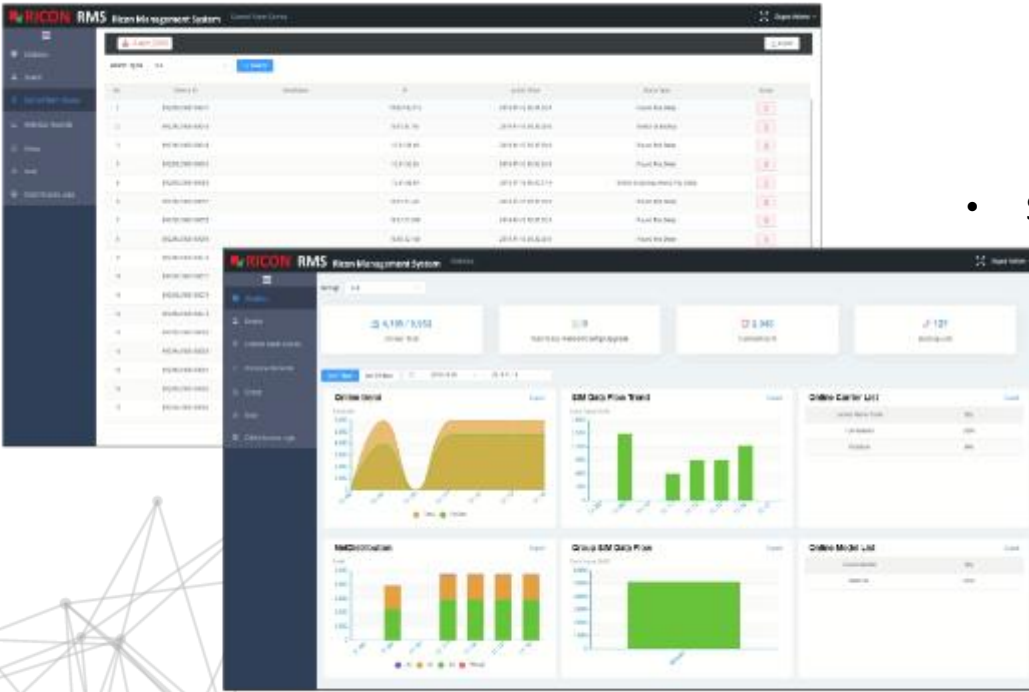
RMSC RICONAPPS Zero-Touch Provisioning Özellikleri

- GSM Data kaydı ve IP adres ataması gerekmez
 - Sadece GSM Radyo Frekans bandında çalışır
- GSM takılması konfigürasyon yüklemesi için yeterlidir
- İleri mühendislik kaynaklarına gerek yoktur; herhangi bir akıllı telefon üzerinden konfigürasyon yüklenebilir
- Cihaz Seri No, GSM SIM Kart Bilgileri ve Konum Bilgisi yükleme sırasında eşleşir
 - Lojistiğe gerek yoktur
 - Depoda ön yazılım yüklemeye gerek yoktur
- Tüm konfigürasyonun yüklenmesi, tünel konfigürasyon parametreleri dahil 40~90 saniye tutar.
 - Otomatik envanter kaydının oluşturulması
 - Konumları ve kurulum miktarını canlı izleme
- Çoklu görev yapabilen, web tabanlı, bilgisayar veya mobil cihaz üzerinden, basit kullanıcı arayüzü

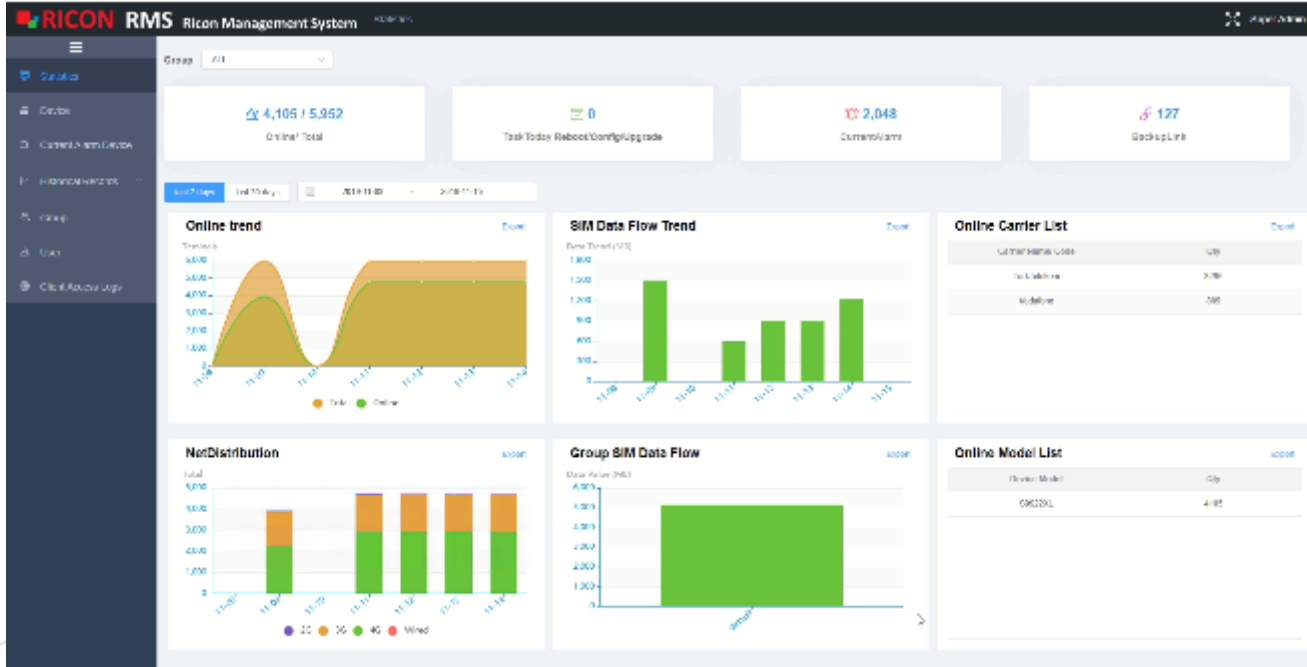
RMSC UZAKTAN YÖNETİM PLATFORMU

RMSC RICON Management System Özellikleri

- Zerotouch desteği Ricon tarafından geliştirildi.
 - ZeroTouch ile uzaktan konfigürasyon
 - Kurulum tarihi ve zaman raporlaması
- Operatör için baz istasyonu bağlantı detaylarını gözlemleme
- Şirket hiyerarşisine uygun cihaz grupları oluşturularak grup tabanlı takip
- RMSC sisteminde tüm kayıtlı cihazlara uzaktan konfigürasyon
 - Zamanlanmış uzaktan konfigürasyon
 - Tüm güncellemeler için zamanlı kurulum desteği
- Eş zamanlı, çoklu terminal konfigürasyonu güncellemeleri
 - Ayarlanabilir SLA alarm eşiği kurma
 - Canlı olarak bağlantı bilgilerini gözlemleme
 - Canlı raporlar oluşturma ve görüntüleme
 - Terminallerin detaylı veri akışı bilgileri
- Trend analizleri, terminallerin detaylı veri akış raporları
 - Trend analizleri için terminal alarm raporu
 - Canlı takip edilebilen envanter listesi
 - Mobil data kullanım raporu takibi



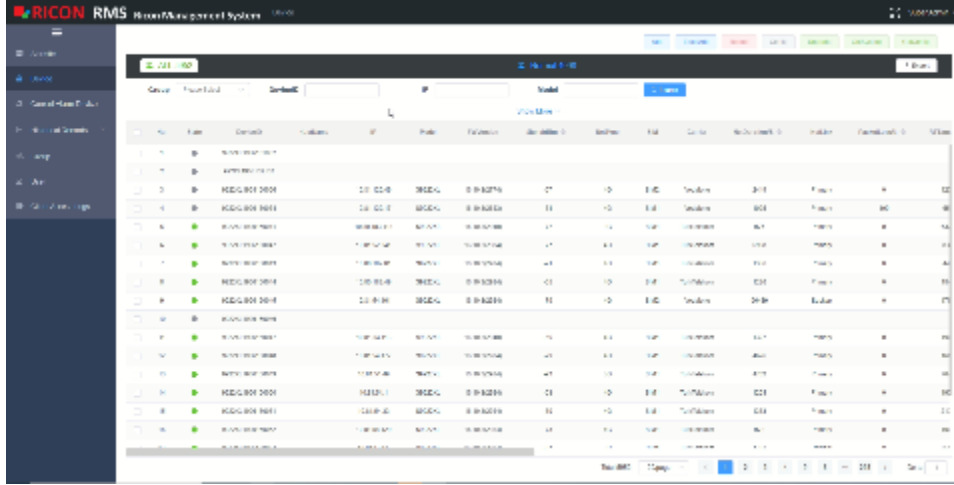
RMSC UZAKTAN YÖNETİM PLATFORMU



İstatistik Modülü

RMSC İstatistik Modülü'nde, haftalık ve aylık bağlantıları, RMSC'ye kayıtlı cihazın SIM veri akış trendini, çevrimdışı operatör listesini, net sinyal (2G, 3G, 4G, 5G) dağılımını, gruplar halinde SIM veri akışını ve çevrimiçi cihaz modellerini gösterge panelinden görüntüleyebilirsiniz. Geçmişe dönük analizler yapıp, alarm tanımlayabilirsiniz.

RMSC UZAKTAN YÖNETİM PLATFORMU

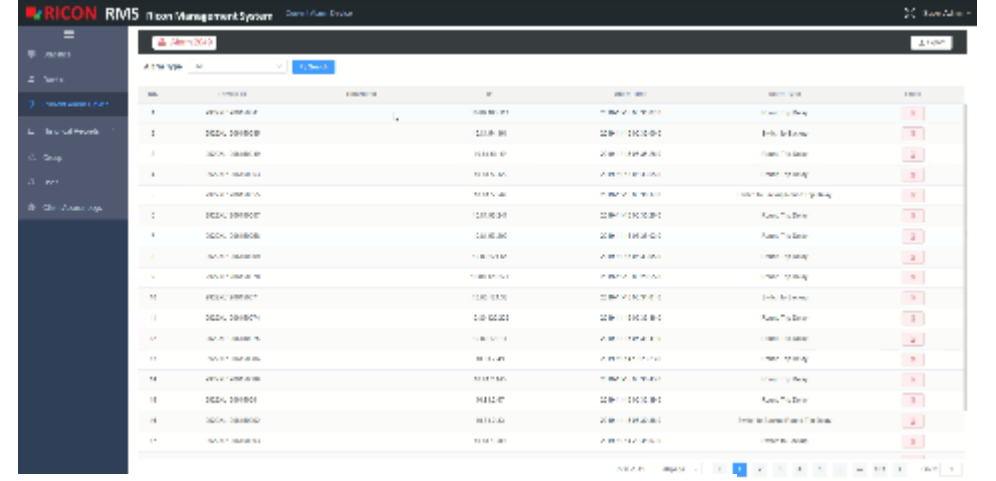


The screenshot displays the RICON RMS Remote Management System interface. The main content area shows a table with columns for device ID, host name, IP, and other status indicators. The table lists several devices, each with a green status icon and a signal strength indicator. The interface includes a sidebar with navigation options and a top navigation bar with search and filter buttons.

ID	Host Adı	IP	Statüs	Sinyal Gücü (dBm)	Sinyal Türü	Hangi SIM Kartın Bağlı Olduğu (SIM1 / SIM2)	Operatör Adı	Ne Kadar Zaman Çalıştığı	RMSC Cihaz Modülünde Kayıp Paket Yüzdesi
1	HEGEB01-D001	10.10.10.1	Online	-85	4G	SIM1	Turkcell	10:00:00	0%
2	HEGEB01-D002	10.10.10.2	Online	-85	4G	SIM1	Turkcell	10:00:00	0%
3	HEGEB01-D003	10.10.10.3	Online	-85	4G	SIM1	Turkcell	10:00:00	0%
4	HEGEB01-D004	10.10.10.4	Online	-85	4G	SIM1	Turkcell	10:00:00	0%
5	HEGEB01-D005	10.10.10.5	Online	-85	4G	SIM1	Turkcell	10:00:00	0%
6	HEGEB01-D006	10.10.10.6	Online	-85	4G	SIM1	Turkcell	10:00:00	0%
7	HEGEB01-D007	10.10.10.7	Online	-85	4G	SIM1	Turkcell	10:00:00	0%
8	HEGEB01-D008	10.10.10.8	Online	-85	4G	SIM1	Turkcell	10:00:00	0%
9	HEGEB01-D009	10.10.10.9	Online	-85	4G	SIM1	Turkcell	10:00:00	0%
10	HEGEB01-D010	10.10.10.10	Online	-85	4G	SIM1	Turkcell	10:00:00	0%

Cihaz Modülü

RMSC'de kayıtlı cihazların bağlantı durumlarını (çevrimiçi / çevrimdışı) tabloda, cihaz ID, host adı, IP, cihaz modeli, yazılım versiyonu, sinyal dBm değeri, sinyal türü, hangi SIM kartın bağlı olduğu (SIM1 / SIM2), operatör adı, ne kadar zaman çalıştığı, RMSC cihaz modülünde kayıp paket yüzdesi bilgilerini görüntüleyebilirsiniz.



The screenshot displays the RICON RMS Remote Management System interface, specifically the alarm device table. The table lists devices with columns for ID, host name, IP, alarm time, and alarm type. The table shows several devices with red status icons and alarm indicators. The interface includes a sidebar with navigation options and a top navigation bar with search and filter buttons.

ID	Host Adı	IP	Alarm Zamanı	Alarm Türü
1	HEGEB01-D001	10.10.10.1	10:00:00	Yüksek Sinyal
2	HEGEB01-D002	10.10.10.2	10:00:00	Yüksek Sinyal
3	HEGEB01-D003	10.10.10.3	10:00:00	Yüksek Sinyal
4	HEGEB01-D004	10.10.10.4	10:00:00	Yüksek Sinyal
5	HEGEB01-D005	10.10.10.5	10:00:00	Yüksek Sinyal
6	HEGEB01-D006	10.10.10.6	10:00:00	Yüksek Sinyal
7	HEGEB01-D007	10.10.10.7	10:00:00	Yüksek Sinyal
8	HEGEB01-D008	10.10.10.8	10:00:00	Yüksek Sinyal
9	HEGEB01-D009	10.10.10.9	10:00:00	Yüksek Sinyal
10	HEGEB01-D010	10.10.10.10	10:00:00	Yüksek Sinyal

Anlık Alarm Cihaz Modülü

RMSC'de kayıtlı cihaz için oluşturulan alarm senaryolarına göre; tabloda cihaz ID, host adı, IP, alarm zamanı ve alarm türü bilgilerini görüntüleyebilirsiniz.