

S9922L SERİSİ LTE ROUTER MODELLERİ

APN VE BAĞLANTI AYARLARI

Spintek İletişim A.S.(HQ)

Ahi Evran Cad. No:1, Polaris Plaza Kat:6/32
Maslak / İstanbul / Türkiye
Phone: (+90) 212 346 26 00

Ricon Mobile Inc.(HQ)

460 Brant Street Unit 300 Burlington,
Ontario Canada
+1 (905) 336 24 50

Ricon Mobile Inc. FZE

Ras Al Khaimah U.A.E.
Phone: (+97) 172 041 010 (U.A.E)

Ricon Mobile Inc. Ltd.

F5-Building 3, FengMenAo Industrial Park,
Bantian Streets, Longgang District
Shenzhen 518129, China

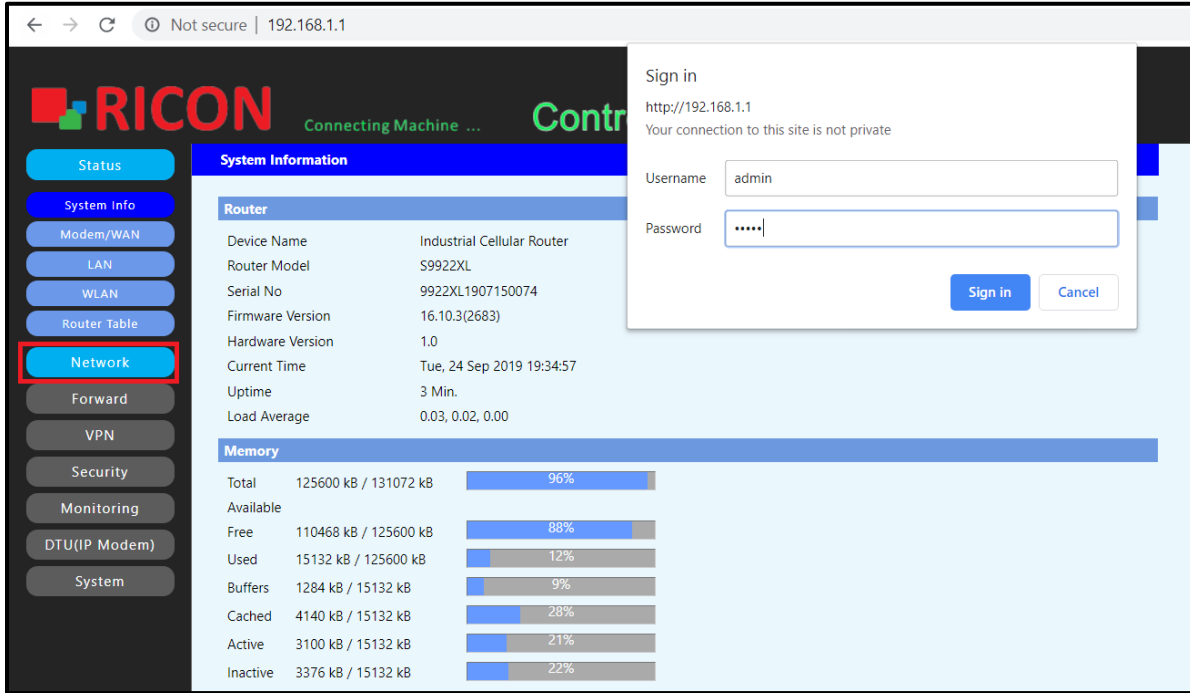
BAŞLAMADAN ÖNCE:

- Cihaz kullanıcı bilgileri:
IP: <http://192.168.1.1>
- Kullanıcı adı : admin
Parola : admin


1) APN VE BAĞLANTI YAPILANDIRILMASI

Operatörden aldığınız SIM kartın internet bağlantısından emin olmak için Ricon S9922L serisi bir cihaza takmadan önce akıllı telefon veya tablete takıp internet bağlantısı sağlayabildiğinizi test etmeniz faydalı olacaktır.

S9922L serisi LTE router'larda kullanılacak olan SIM kartının tanımlı olduğu APN ayarlarının yapılması için izlenilmesi gereken adımlar:



1. Network>Modem/WAN
2. Çift SIM kartlı S9922L serisi cihazlarda ana devre olarak kullanmak istediğiniz sim yuvası SIM1 veya SIM2 olarak seçilebilmektedir.
3. Kullanıcı adı, parola ve APN bilgilerini internet sağlayıcı servisizden tedarik edebilirsiniz.
4. LTE devre bilgilerinizi girdikten sonra Save ve Apply butonlarına tıklayarak yapmış olduğunuz ayarları kaydedin.


Connecting Machine ...

Control Panel

Status

Network

Modem/WAN

LAN

WLAN

DHCP Server

DDNS

MAC Address Clone

SDNS

Forward

VPN

Security

Monitoring

DTU(IP Modem)

System

Modem/WAN

Link Backup

Backup Mode Main First(Automatic return to Main) Mutual Preparation Mode

Link Fail to Restart (0 : Disabled)

Modem/WAN - Main Link

Connection Type

SIM Switch/Reset

SIM Backup Enable Disable

Main SIM SIM1 SIM2

SIM 1:

User Name Unmask

Password Unmask

Dial String

APN

PIN Unmask PIN Protection

Network Mode

SIM 2:

User Name Unmask

Password Unmask

Dial String

APN

PIN Unmask PIN Protection

Network Mode

Others:

Authentication PAP CHAP MS-CHAP MS-CHAPv2

Fixed WAN IP Enable Disable

Fixed WAN GW Address Enable Disable

Force reconnect Enable Disable

Connect Fail TimesSwitch

Dial Fail to Restart (0 : Disabled)

Keep Alive

Keep Alive Server IP

Keep Alive Server IP2

Keep Alive Interval

Keep Alive Fail TimesSwitch

Modem/WAN - Backup Link

Connection Type

Optional Settings

Device Name

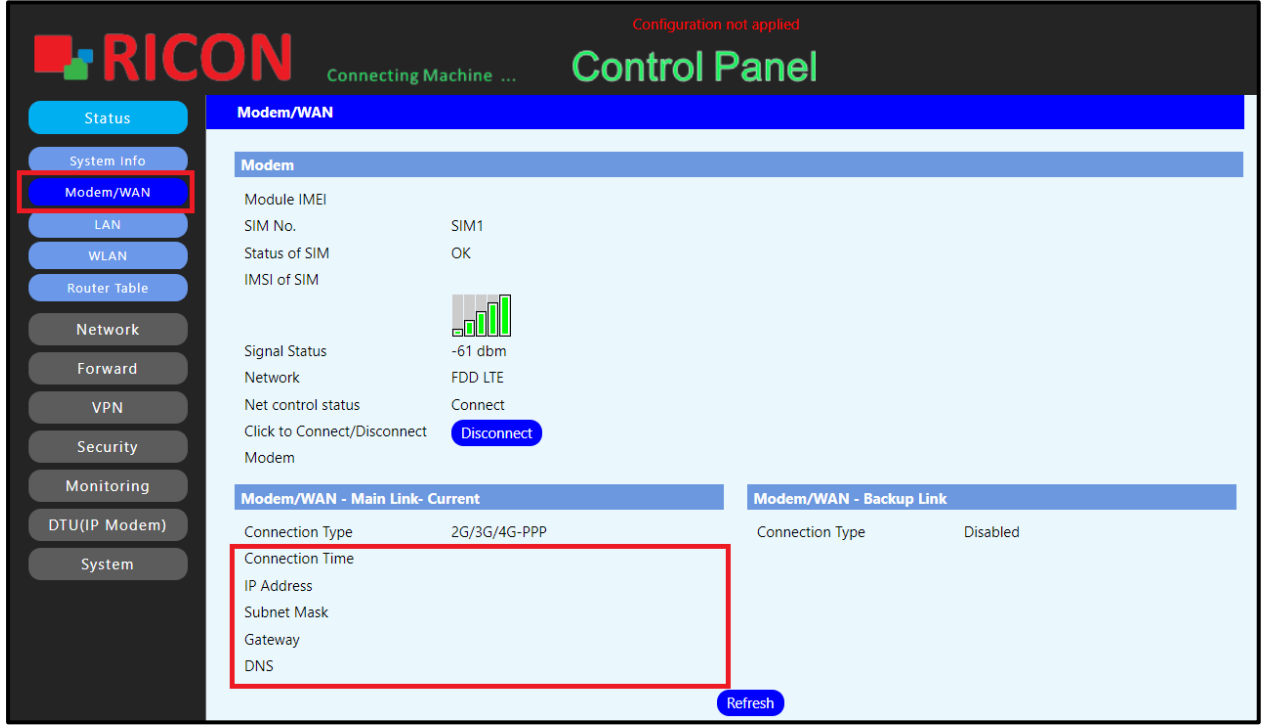
Host Name

Domain Name

MTU

2) LTE BAĞLANTI DURUM KONTROLÜ

1. Status>Modem/WAN sekmesinden mobil devrenizin bağlantı durumunu görebilirsiniz.
2. Net control status satırının karşılığında connected yazısını görüyorsanız LTE devre bağlantınız sağlanmıştır.
3. Sağlıklı çalışabilmesi için sinyal değerinin -95 dBm altında olması önerilir.



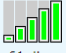
Configuration not applied

RICON Connecting Machine ... **Control Panel**

Modem/WAN

Modem

Module IMEI
SIM No. SIM1
Status of SIM OK
IMSI of SIM

Signal Status  -61 dbm
Network FDD LTE
Net control status Connect
Click to Connect/Disconnect **Disconnect**
Modem

Modem/WAN - Main Link- Current

Connection Type 2G/3G/4G-PPP
Connection Time 0:00:00
IP Address
Subnet Mask
Gateway
DNS

Modem/WAN - Backup Link

Connection Type Disabled

Refresh