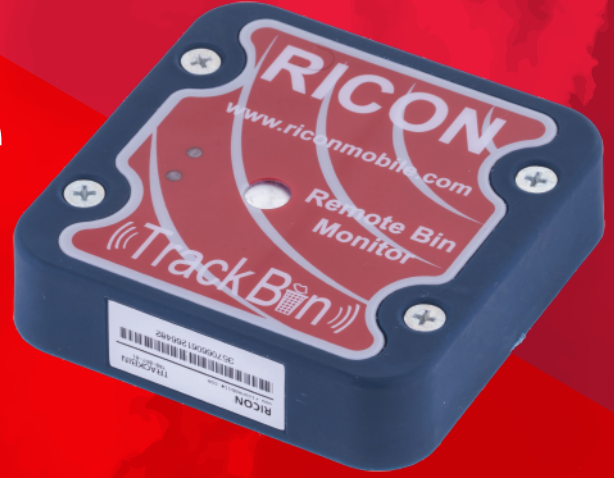


Ricon Mobile

((Track Bin))

Araç Cihazları Datasheet



Yenilikçi Teknoloji ile Verimlilik



### Trackbin Pilli Konteyner İzleme Çözümü

### Uzaktan İzleme & Yönetim Çözümü

RICON TrackBin® sadece atık toplama işlemi yapan belediye ve firmalar için özel olarak geliştirilmiş bir üründür. Hacimli atık toplama yapan belediye veya firmaların, maliyetlerini düşürerek verimliliklerini artırmak için tasarlanmıştır.

### Çözüm Özellikleri:

- Konteyner doluluk ve sıcaklığının canlı takibi
- Anlık olarak toplama gerektiren konteynerlerin listelenmesi
- Daha az ziyaret daha az yakıt kullanımı, daha az karbon salınımı
- Daha az işçilik maliyeti ve personel kullanımının sağlanması
- Çevreye %100 duyarlı

### RICON TrackBin® Çözümü İçeriği:

- TrackBin® Cihazı (%0,1 hata payı ile doluluk oranı ölçebilen ultrasonik sensör, bütünlük sıcaklık sensörü, pil ünitesi, IP68 Su Geçirmez özel kutu)
- TrackBin® İletişim Sistemi; Sensörlerden toplanan verilerin merkezi sunucuya aktarılmasını sağlayan haberleşme modülüdür (2G/3G)
- TrackBin® Yönetim & İzleme Portalı; Kullanıcıların sahadaki konteynerleri, saha durumunu, cihaz durumlarını ve alarmları izleyerek yönetebildikleri web tabanlı arayüz

## TrackBin Hızlı Özellikler



### TrackBin



- Canlı Doluluk Oranı
- Konteyner İçi Isı Takibi
- Otomatik Toplama Alarmları
- Cihaz Durumu
- İstatistiksel Analizler
- Maliyet Tasarrufu
- İşçilik ve Yakıt Tasarrufu
- Endüstriyel Dizayn
- Araç İçi Canlı İzleme
- Araç Konum Belirleme (GPS)

## İhtiyaç & Problemler

Günümüzde atık toplama ile ilgili öne çıkan başlıca sorunlar aşağıdaki gibidir :

- » Konteyner doluluk oranlarının doluluk oranlarının ölçülememesi
- » Atık dolum istatistiklerinin toplanamaması
- » Doluluk oranı bilinmediğinden araçların gereksiz olarak gezdirilmeleri

Nüfus ve şehirleşmenin artmasından dolayı atık toplama yönetimi çok daha özemli bir duruma gelmiştir.

## Çalışma Prensipleri & Uyumluluk

### Montaj & Kurulum

- » Trackbin cihazı, hiçbir ilave aparata gerek kalmaksızın, montaj kiti ile tüm konteynerlere kolayca monte edilir.
- » Trackbin Akıllı tık İzleme ve Yönetim Sistemi müşterilerin halihazırda kullandıkları herhangi bir IoT platformuna da kolayca entegre edilebilir.

### İzleme

- » Konteynerlerden gelen tüm veriler, merkezi veritabanında tutulur. Tutulan bu veriler ile sistem; gerçek zamanlı istatistik verileri hesaplar. Bu hesaplar doğrultusunda bir süre sonra müşteriye, bölgesel olarak konteynerlerin kapasite artırımı/düşürülmesi gibi tavsiyeler vermeye başlar. Bu sayede ilgili bölgeye yapılacak toplama servislerinin sayısının azaltılması sağlanır.

### Devreye Alma

- » Montajı yapılan cihazlar otomatik olarak merkezi yönetim ve izleme platformuna kendilerini tanıtır.
- » Bu aşamada cihaz ilgili konteyner ile eşleştirilir.
- » Eşleşen cihaz, ilgili konteynerin doluluk oranı, kabin sıcaklığı bilgilerini ve cihaz çalışma bilgilerini merkezi sunucuya rapor eder.

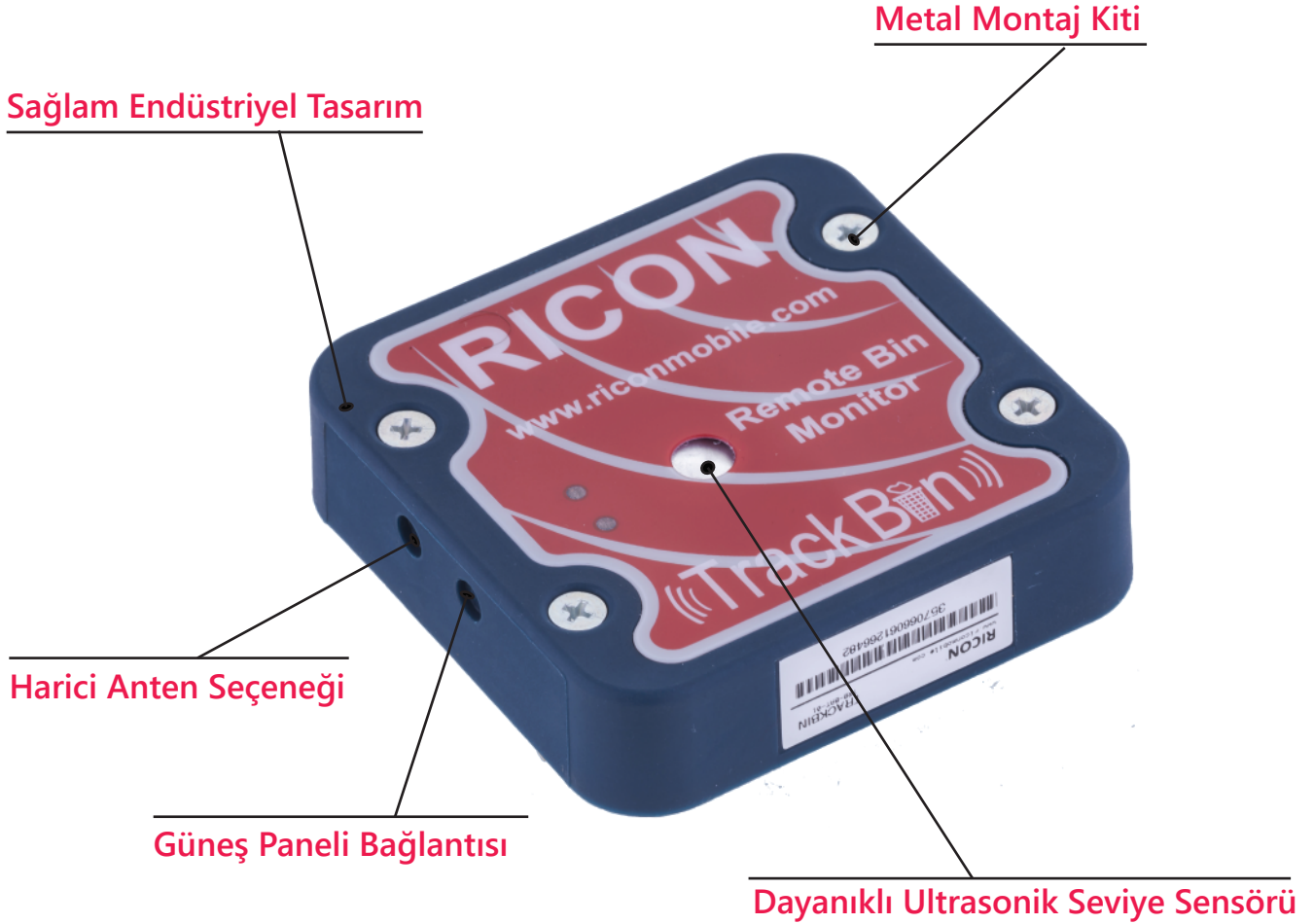


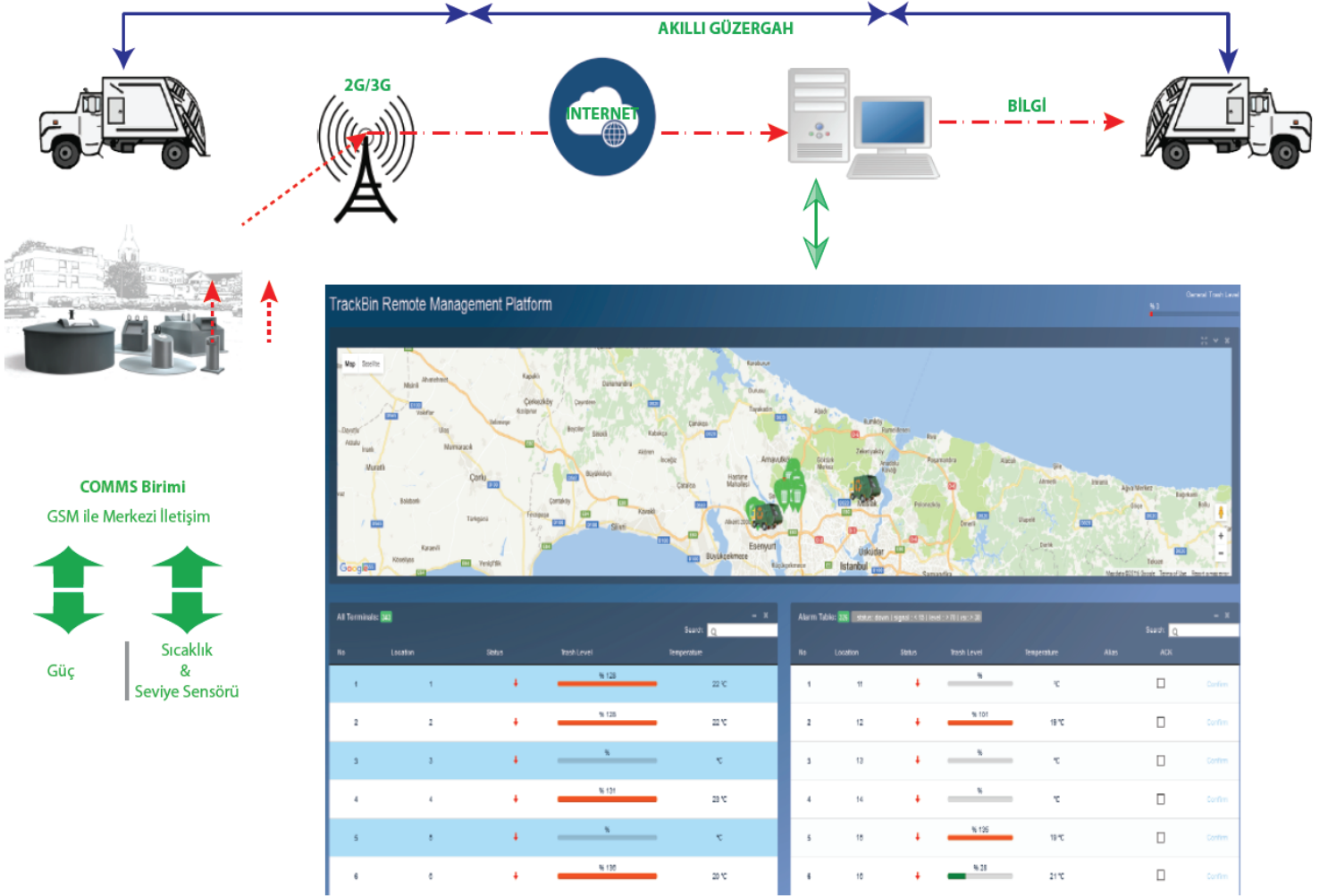
## TRACKBIN Donanım İçeriği:

- » IP67 özel sertleştirilmiş plastik malzemeden üretilmiş gövde
- » 92mm x 92mm x 23mm süper küçük boy
- » Hücrel erişim için 2G ve 3G (isteğe bağlı) GSM modülü
- » İsteğe bağlı GPS konumlandırıcı
- » Hassas ultrasonik seviye sensörü
- » Dahili sıcaklık sensörü
- » 4500mAh güçlü, şarj edilebilir pil modülü
- » İsteğe bağlı güneş paneli
- » İsteğe bağlı alarım montaj kiti

## TRACKBIN Yazılım İçeriği:

- » Kolay kurulum sunucu tarafı hizmetleri
- » Grafikselsel Web kullanıcı arabirimi
- » Kullanıcı dostu ve ergonomik kullanım
- » Yerel ve Bulut temel uygulaması
- » Kamyonlar için android tablet uygulaması
- » Anında uyarı teknolojisi
- » İşlemler için tam harita görünümü
- » Anında yayınlama özelliğine sahip akıllı yönlendirme
- » Müşteri Yönetimi ve raporlama
- » Gelişmiş kullanıcı / grup / müşteri yönetimi





# İLETİŞİM

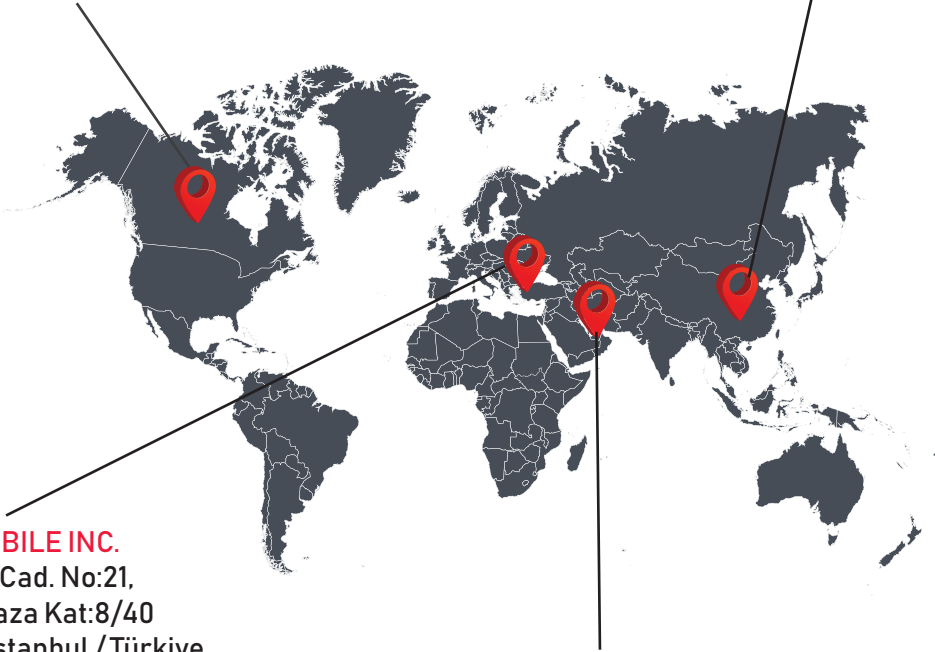
## RICON GLOBAL OFFİSLERİ

### RICON MOBILE INC. (HQ)

460 Brant Street  
Unit 300  
Burlington, Ontario  
Canada L7R4B6  
Phone: 289-288-4110

### RICON MOBILE INC. LTD.

F5-Building 3,  
FengMenAo Industrial Park,  
Bantian Streets, Longgang District  
Shenzen, 51829, China



### RICON MOBILE INC.

Ahi Evran Cad. No:21,  
Polaris Plaza Kat:8/40  
Maslak / İstanbul / Türkiye  
Phone: +90-212-346-2600

### RICON MOBILE INC. FZE

Ras Al Khaimah U.A.E.  
Phone: +97-172-041-010