

VAKA ÇALIŞMASI: kablosuz geniş alan ağı yedekleme



RICON Mobile, kablosuz geniş alanlı ağ yedekleme uygulamaları için donanım (3G / 4G yönlendiricileri) ve yazılım (RMS Ricon Yönetim Sistemi) sağlar.

Geniş alan ağı (WAN) kesintileri, doğal afetlerden mi yoksa eski ve güvenilir bakır ağlardan mı kaynaklandığına bakılmaksızın birçok işletme için yaşamın bir gerçeğidir. WAN yedekleme planı birçok sektör için kritik öneme sahiptir. İşletmeler geleneksel olarak analog hatlar gibi WAN yedekleme çözümlerini kullandılar, ancak hüresel 3G ağları ve yeni çıkan 4G ağları gibi kablosuz WAN yedekleme seçenekleri bu eski kablolu teknolojileri aşmışlardır. Kablosuz bir WAN yedeklemesi yalnızca daha düşük maliyetli bir alternatif değil, uzak sitelerde çalışma süresini kablolu seçeneklerden daha etkili kılar. İşletmeler ayrıca, kablosuz LAN yedekleme veya ATM makineleri, perakende kiosklar ve dijital tabela çözümlerinde birincil bağlantılar için 3G ve 4G ağlarına da güveniyor. Kablosuz WAN çözümleri, özellikle bu durumlarda çekicidir, çünkü şirketler, alışveriş merkezleri ve diğer çok kullanıcı alanlarından yedek bağlantılar için kabloları çekme konusunda üçüncü taraf mülk sahipleri ile pazarlık yapmaktan kaçınabilir. Son olarak, 3G şebekeleri ve 4G şebekeleri, birincil uzak WAN bağlantılarının kurulmasını ve sağlanmasını beklerken yeni uzak sitelerin kurulmasını ve işletilmesini sağlamak için hızlı ve kolay bir geçici önlem olarak da kullanılabilir.

RICON kablosuz ağ çözümü, en gelişmiş tüm kablosuz yedeklemeleri birleştirir ve IP izleme kameraları için güvenli, güvenilir, esnek ve uygun maliyetli ağ çözümleri sunar. RICON çözümünün bir parçası olarak RICON yönlendiricileriyle birlikte çalışan RMS Ricon Yönetim Sistemi, mobil ağdaki bağlantıyı izler, ağ kullanılabilirliği hakkında bilgi verir, sinyal güçlerini de uzaktan kontrol eder.



NASIL ÇALIŞIR



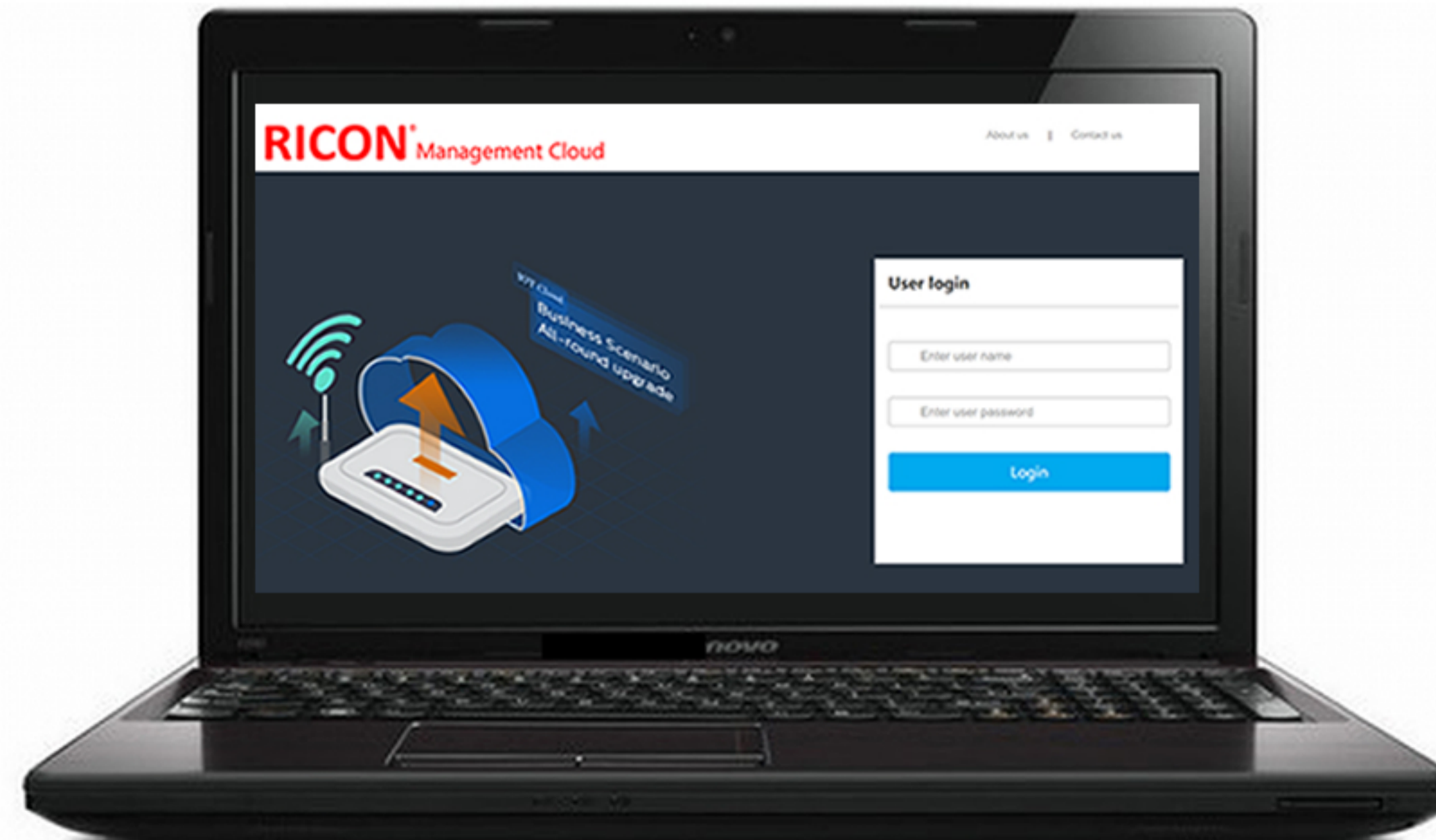
Kablosuz geniş alan ağı yedeklemesi için RICON çözümü

1. donanım:

RICON 3G/4G yönlendiricileri

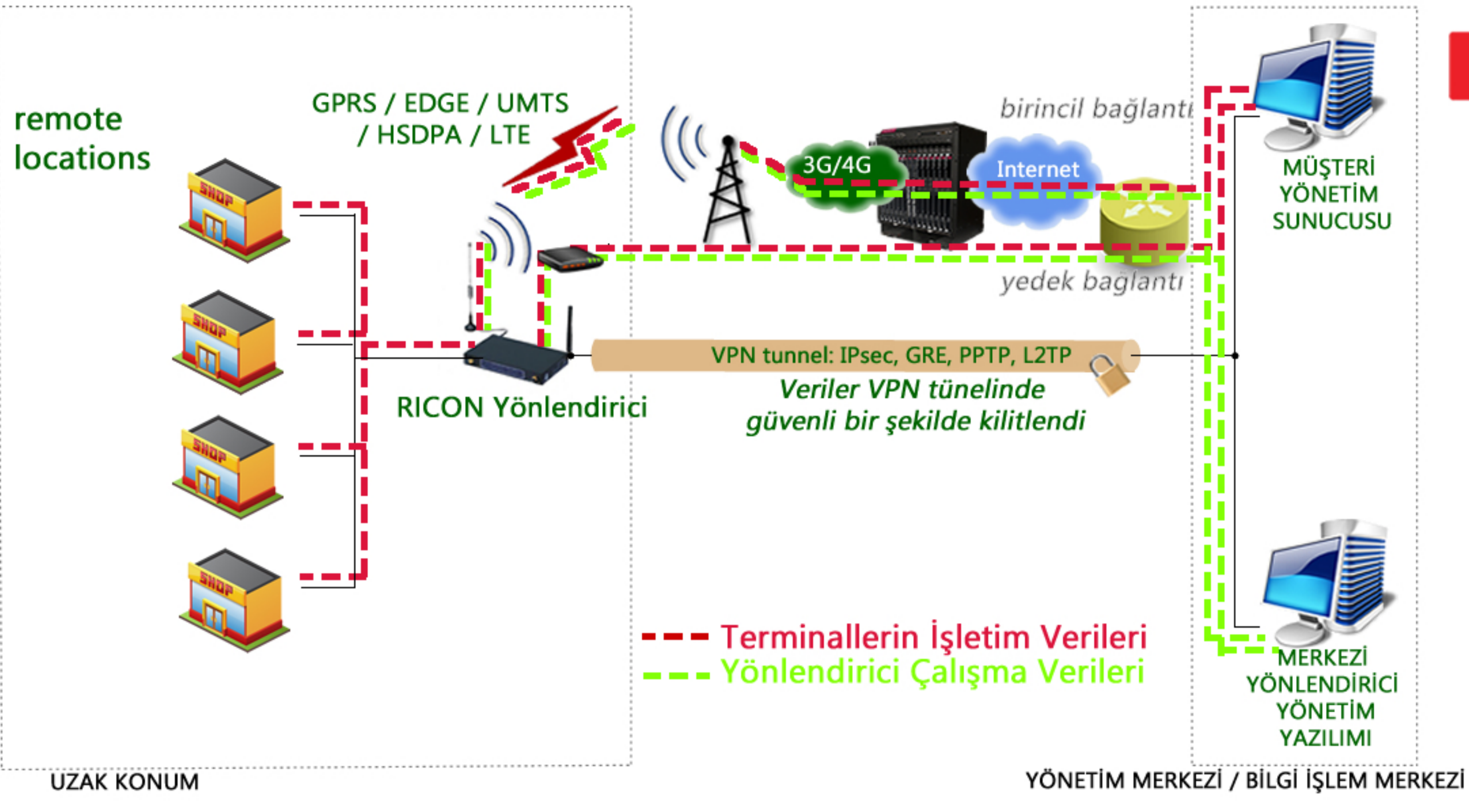
2. yazılım:

RMS Ricon Yönetim Sistemi



CE 0678 RoHS

Opsiyon 1: Tek Modül / Tek SIM



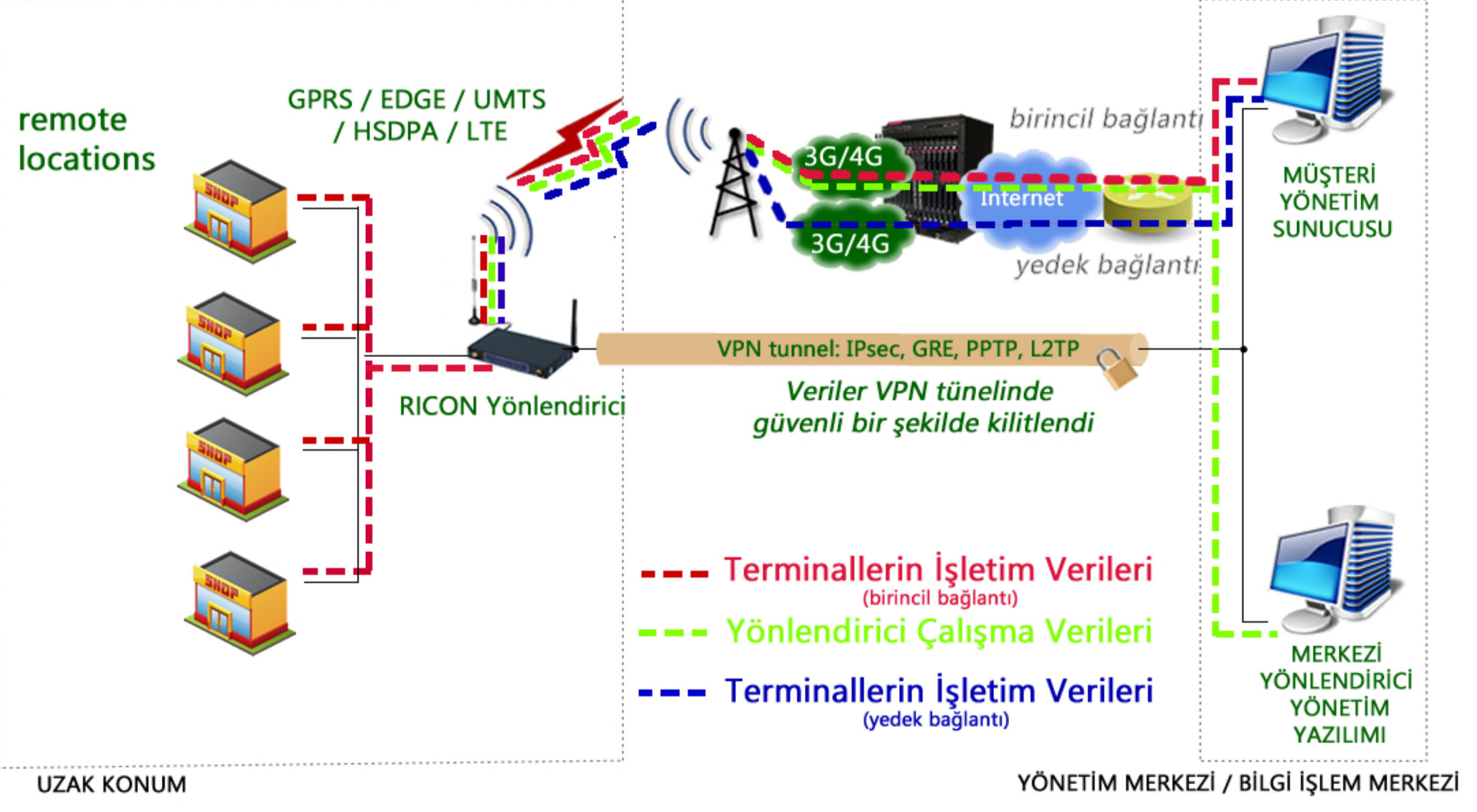
RICON ürün ve hizmet portföyü, güvenli ve sağlam bir kablosuz ağı kurulumunu sağlar. Kablosuz 3G ve 4.5G teknolojilerini kullanan bağlantıyı kapsayan müşterilerimiz en uzak ve tehlikeli yerlerde bile güvenilir ağıdan yararlanır.

RICON ekibi en uygun uygulamaları sağlamak için müşterilerle yakın işbirliği içindedir. RICON Mobile sizinle paylaşmak istediğimiz tecrübe ve bilgi birikimine sahiptir.

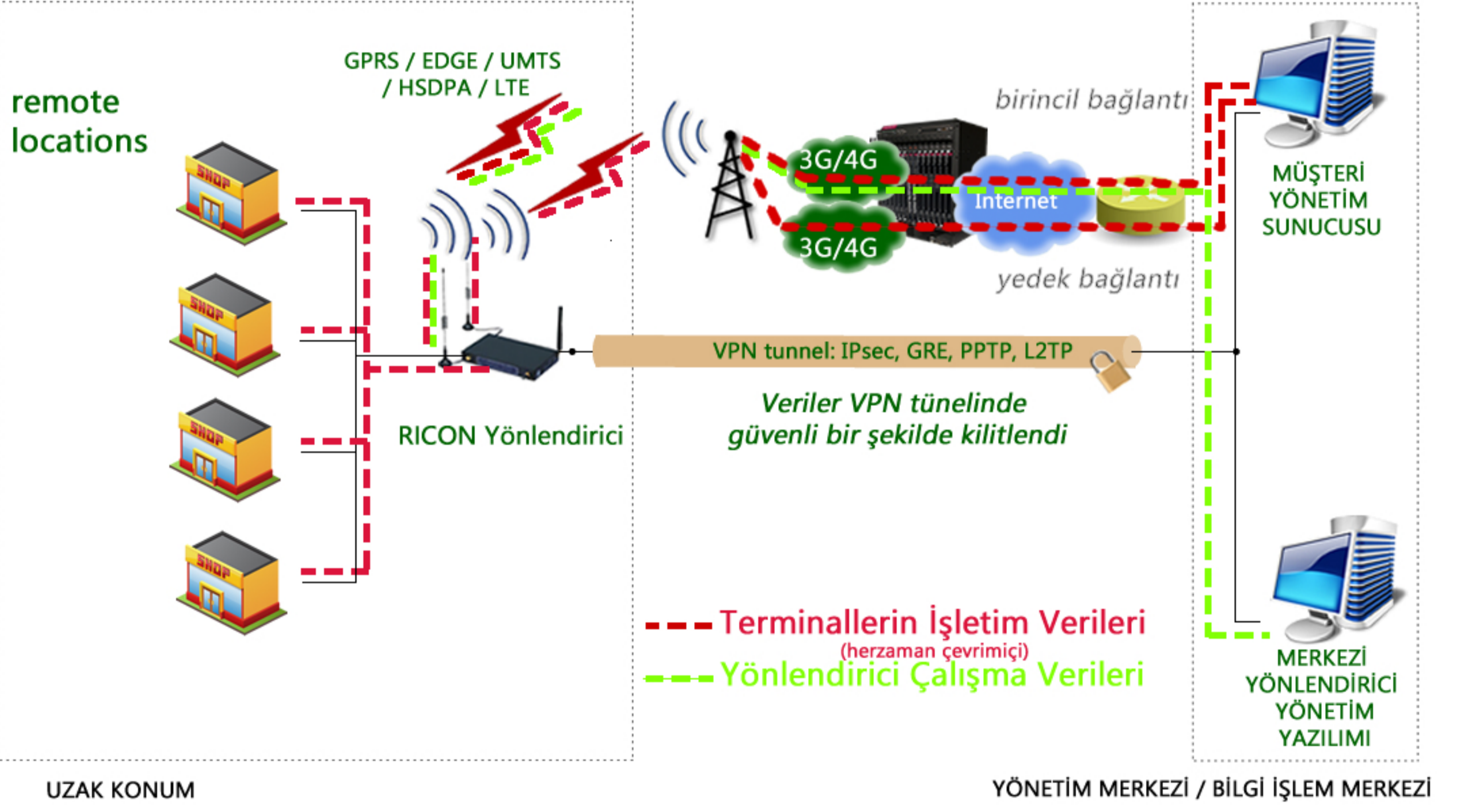
RICON yönlendiricileri ve yönetim platformu ana özellikleri, güvenli kablosuz geniş alan ağ yedekleme projelerinin çoklu gereksinimlerini karşılamak için özel olarak tasarlanmıştır:

- İkili SIM işlevselliği, ağ sinyallerinden biri zayıf olduğunda iki ağ arasında kesintisiz bir alternatif sağlar veya esnek anahtarlama süresi olan başka bir şebekeye olan isteğini açmayı sağlar,
- Çift GSM modülü, ağ geçişi sırasında zaman ara vermeden kalıcı ağ bağlantısı sağlar,
- Tüm işlemlerde garantili güvenlik ve gillilik: VPN desteği, IPsec üzerinden GRE, PPTP / L2TP üzerinden IPsec,
- İstenmeyen SIM kart manipülasyonlarını önlemek için güvenlik mekanizması,
- 4 x Ethernet 10 / 100M varsayılan olarak mevcuttur,
- NAT / PAT / Port dinamik ve statik yönlendirme seçenekleri varsayılan olarak mevcuttur,
- Yönlendirici varsayılan olarak DHCP Sunucusunu, DHCP rölesini ve diğer standart DHCP özelliklerini destekler,
- HTTPS / HTTP varsayılan olarak destekler,
- Telnet ve SSH erişimleri,
- SNMP ajanı,
- LTE / HSUPA / HSDPA / UMTS / KENAR / GPRS koruma bandı desteği,
- Hatalı yönlendiriciler için RMA işlemi,
- GUI üzerinden ve RMS Ricon Yönetim Sistemi ile uzaktan yapılandırılmış,
- Firmware güncellemesi için merkezi kontrol, RMS Ricon Yönetim Sistemi bir parçası olarak mevcuttur,
- RMS Ricon Yönetim Sistemi cihaz başına ve yönlendirici grubu başına yönlendirici çalışma süresini, ağa bağlanma, sinyal gücünü ve mümkünse gecikme ve paket kaybını göstermek için merkezi istatistik toplama,
- Konfigürasyon yönetimi ve grup bazlı konfigürasyon için merkezi kontrol,
- Bu özel proje için tüm yönlendiriciler projeye ilgili bir ön yapılandırma ile teslim edilebilir.

Opsiyon 2: Tek Modül / Çift SIM



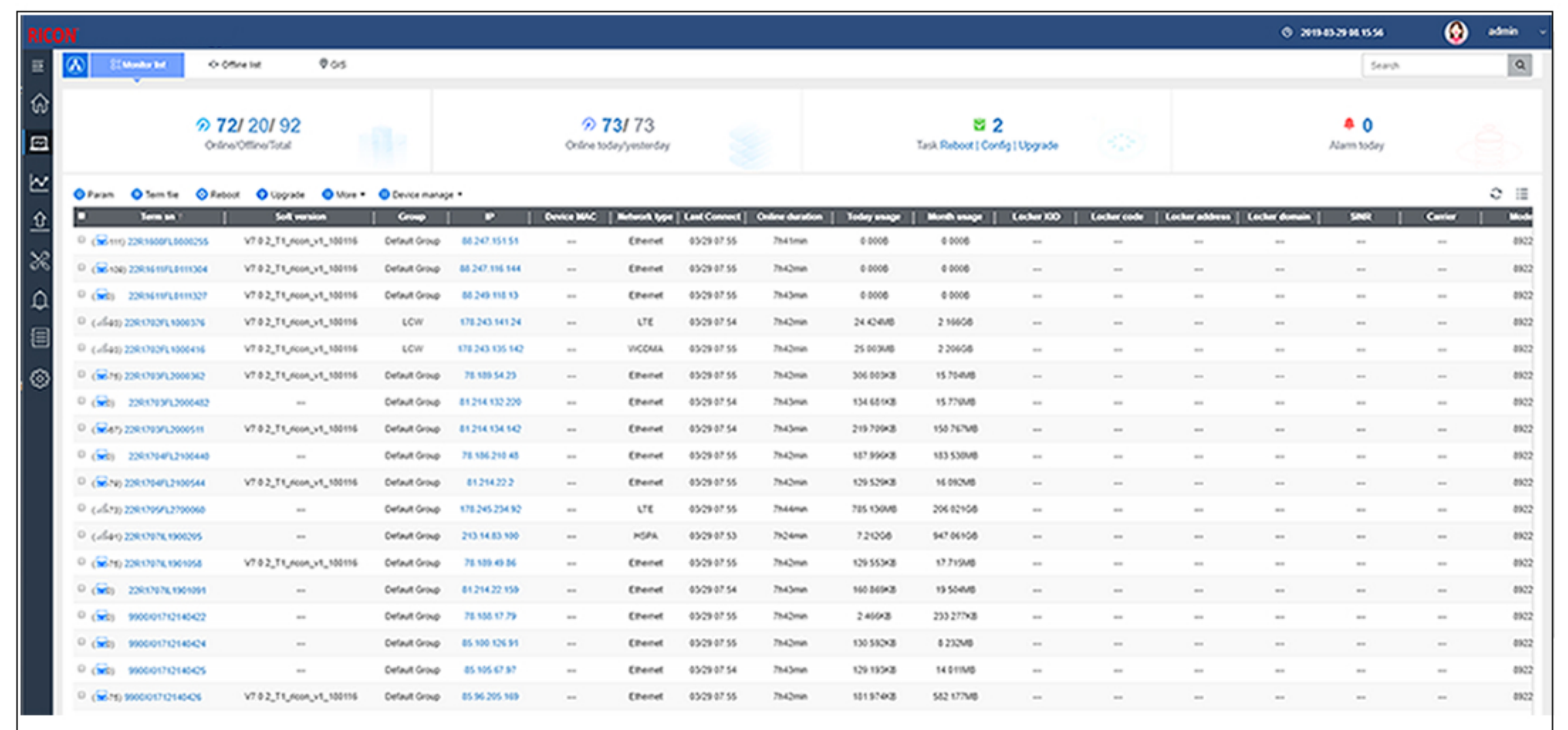
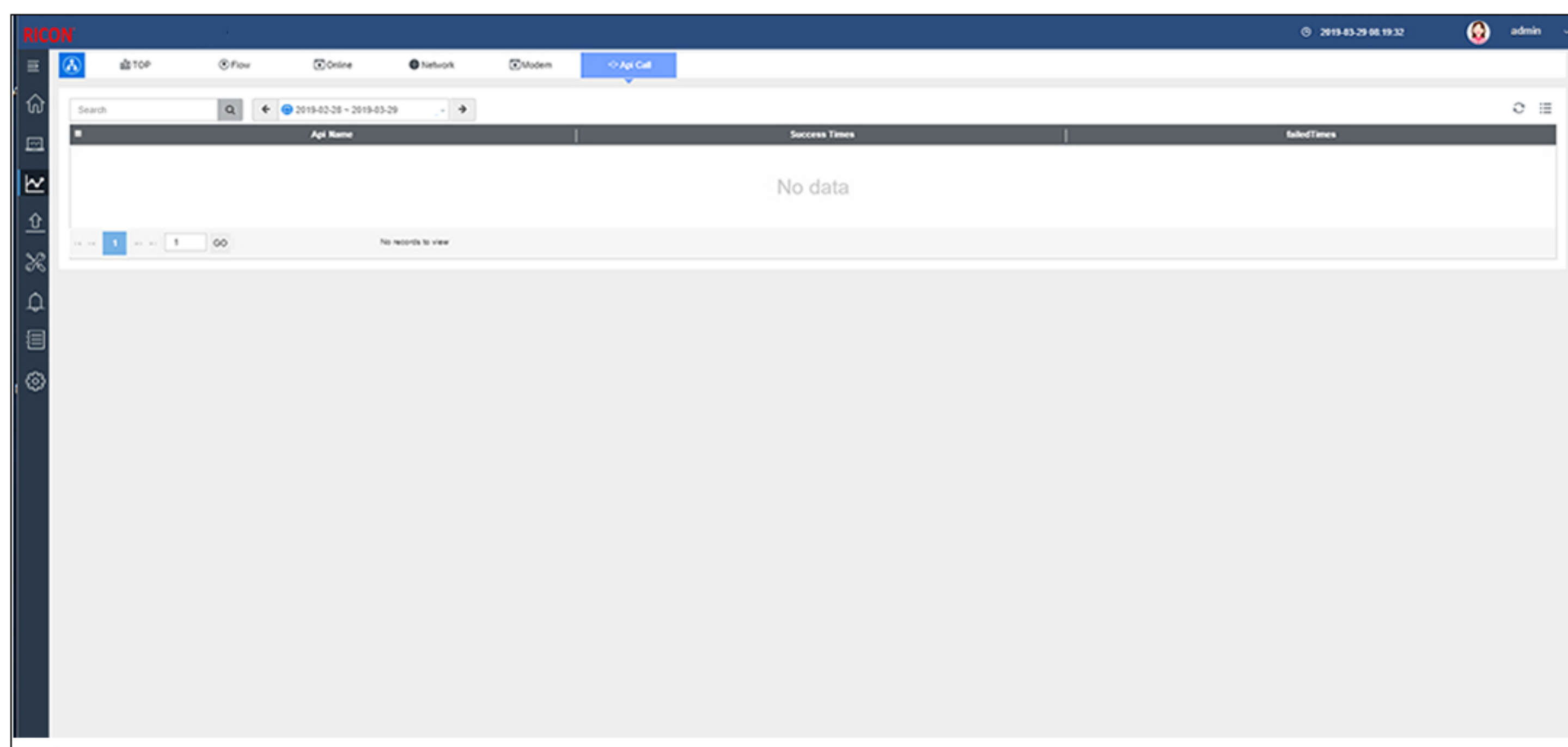
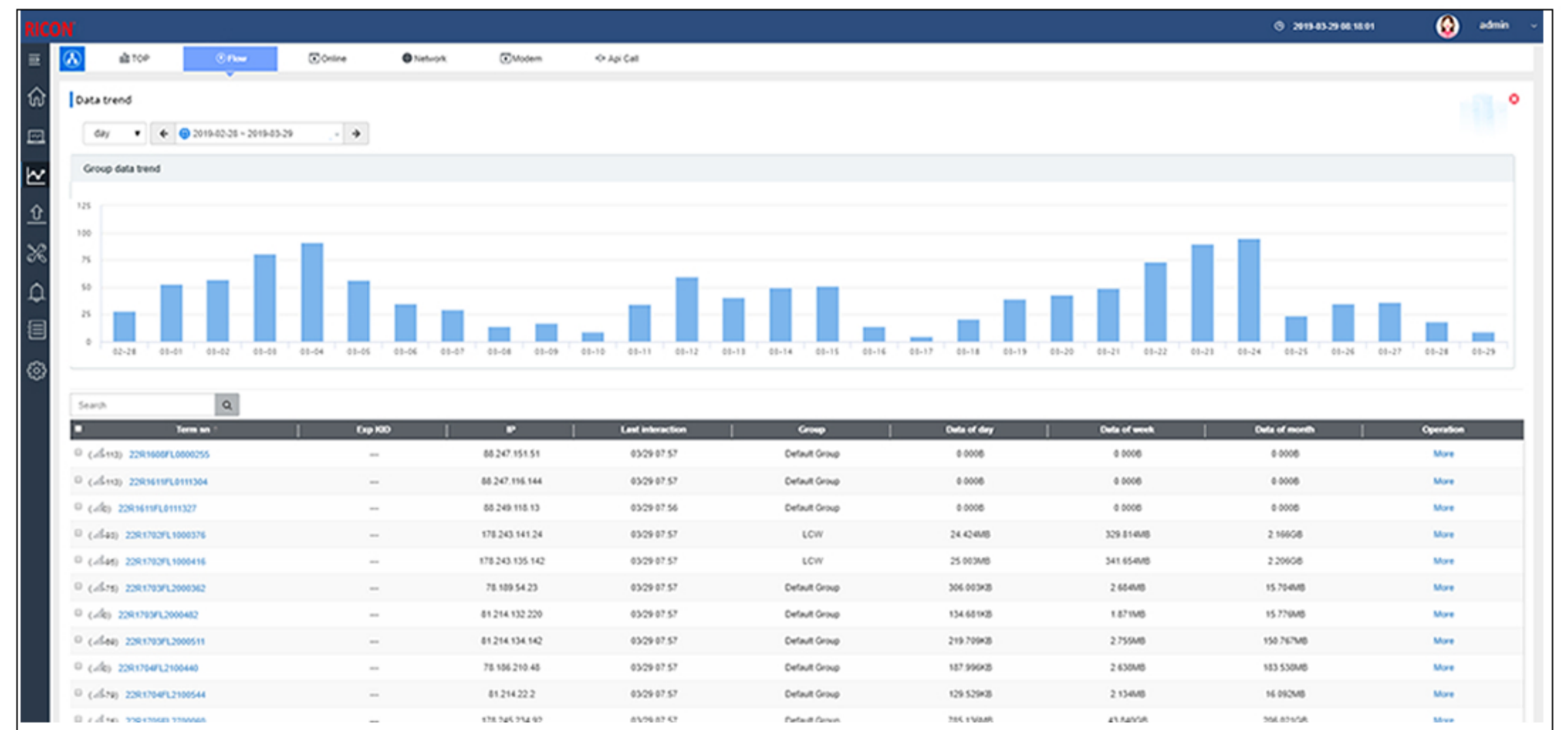
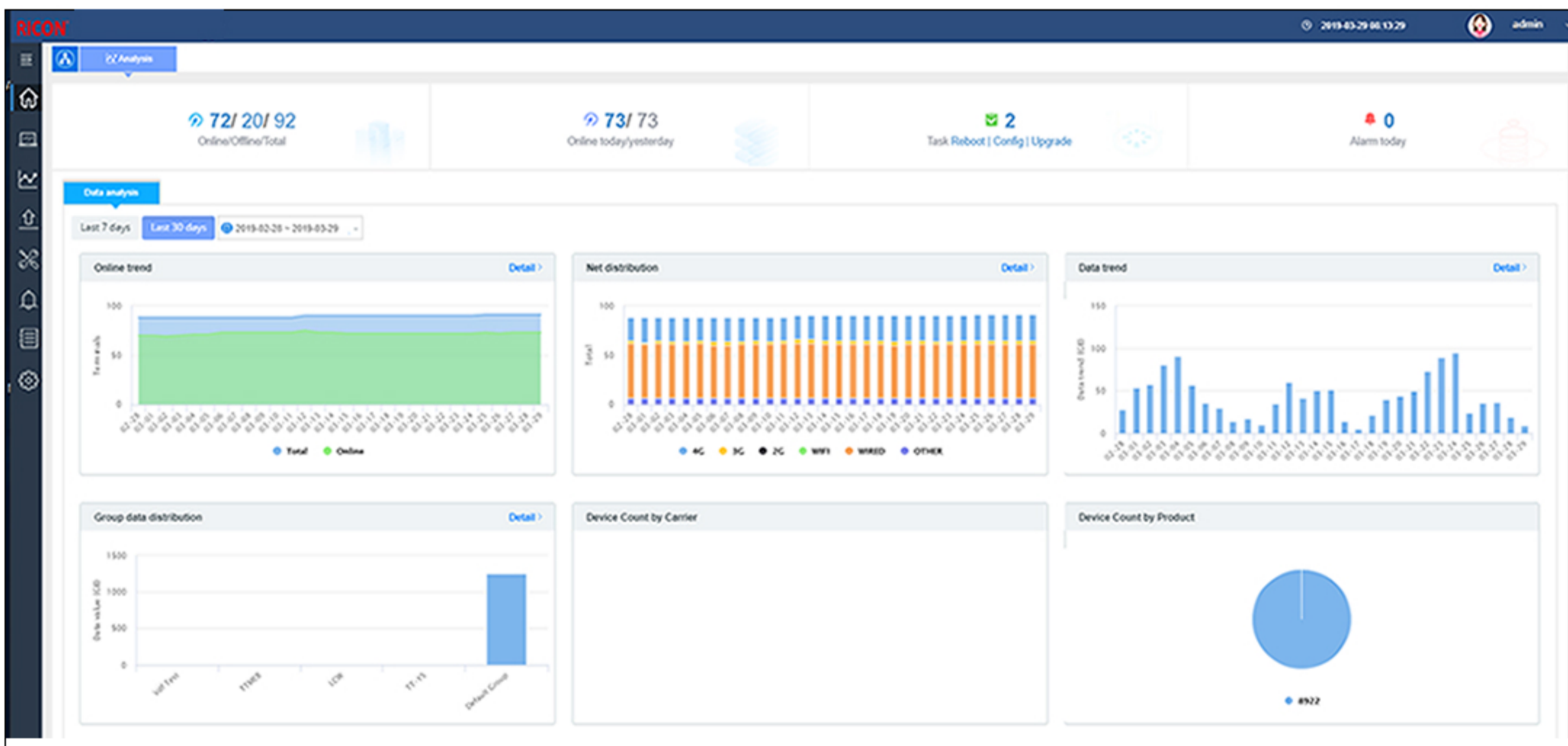
Opsiyon 3: Çift Modül / Çift SIM



RMS Ricon Yönetim Sistemi, tüm uzak düğümlere erişimi merkezileştirerek, kullanıcıya donanım üzerinde üstün yönetim kontrolü sağlar. RMS Ricon Yönetim Sistemi veri aktarımı ve ağ üzerindeki yönlendiriciler ve binlerce mobil cihazın ağ teşhisini üzerinde tam kontrol sağlar. Her yerden RMS Ricon Yönetim Sistemine uzaktan erişim, kullanıcının çok kısa bir süre içinde herhangi bir problemi değerlendirmesini, tanılamasını, yönetmesini, kontrol etmesini ve çözmesini sağlayan birden fazla cihaz üzerinde kontrolü sağlar. Platformunun diğer değerli kaynakların yeniden dağıtılmasına izin vererek, sahip olma maliyeti üzerinde büyük bir etkisi vardır.

RMS Ricon Yönetim Sisteminin özelliklerinden bazıları şunlardır:

- Uzaktan konfigürasyon ile dokunmadan kurulum,
- Cihaz gruplaması,
- Toplu uzaktan yapılandırma,
- Uzaktan planlanan konfigürasyon,
- Uzaktan planlanan firmware upgrade/downgrade
- Aynı anda birden çok terminal konfigürasyonu güncellemelerinin yapılması,
- Özelleştirilmiş SLA uyarı eşiklerini ayarlama,
- SLA tabanlı canlı alarmlar,
- Canlı bağlantı bilgisi,
- Canlı raporlar,
- Terminallerin detaylı veri akışı bilgisi,
- Terminallerin trend analizleri için detaylı veri akışı raporları ,
- Trend analizleri için terminal alarmları raporları,
- Daha fazla bilgi



RICON hücresel - VPN - 3G/4G yönlendiriciler

Özellikler

- Çift modül / WAN / Wi-Fi çoklu ağ modu yedekleme
- WAN portu PPPoE'yi, statik IP'yi ve DHCP istemcisini destekler.
- LCP / ICMP / akış / kullanılabilirlik sinyal kontrolü, ağ kullanılabilirliğini sağlama
- SNMP ağ yönetimi, NTP desteği
- Yerel ve uzak ürün yazılımı güncellemesi
- Yerel ve uzaktan günlük kontrolü
- DNS proxy ve Dinamik DNS (DDNS) desteği
- zamanlama işlemi destekler

Wi-Fi Karakteristikleri

- Standart: IEEE 802.11b / g / n
- WEP, WPA ve WPA2 şifrelemesi
- WPS anahtarı
- AP, İstemci, istasyon, köprü modu desteği

Arayüzler

- 4 x 10 / 100Mb LAN arayüzü
- 1 x 10 / 100Mb WAN arayüzü
- 1 x RS-232 konsol bağlantı noktası (RJ45)
- 2 x SMA-K anten arayüzü
- 2 x SMA-K anten arayüzü (Wi-Fi)
- 2 x Standart SIM / R-UIM arayüzü
- 1 x Standart DC güç arayüzü

VPN

- IPSec
- PPTP/L2TP client
- GRE/IPIP

LED Göstergeleri

- System
- Power
- WLAN (Opsiyonel)
- WAN
- LAN (LAN1~LAN4)
- RF
- NET

Mevcut Hücresel Ağ

- LTE 800/900/1800/2100/2600MHz
- UMTS/HSPA+900/2100MHz
- GSM/GPRS 900/1800/1900MHz
- HSPA+/HSUPA/HSDPA/ WCDMA /UMTS 2100/1900/900/850/800MHz ;
- EDGE/GPRS/GSM 1900/1800/900/850MHz
- HSUPA/HSDPA/UMTS 2100/1900/850MHz
- EDGE/GPRS/GSM 1900/1800/900/850MHz
- HSUPA/HSDPA/UMTS 2100/1900/900/850MHz
- EDGE/GPRS/GSM 1900/1800/900/850MHz
- CDMA 2000/EVDO Rev.A 800MHz
- CDMA 2000/EVDO Rev.A 800/1900MHz

Yönlendirme Protokolleri Ethernet Standardı

- Statik yönlendirme
- RIPv2/OSPF dinamik yönlendirme
- IEEE 802.3
- IEEE 802.3u

Güvenlik Duvarı & Filtreleme

- IP paket / Etki alanı / MAC filtresi
- NAT
- DMZ

Diğer

- 188mm x 121mm x 28mm
- Ağırlık: 580g
- Sıcaklık: -30°C~+70°C

Cihaz Yönetimi

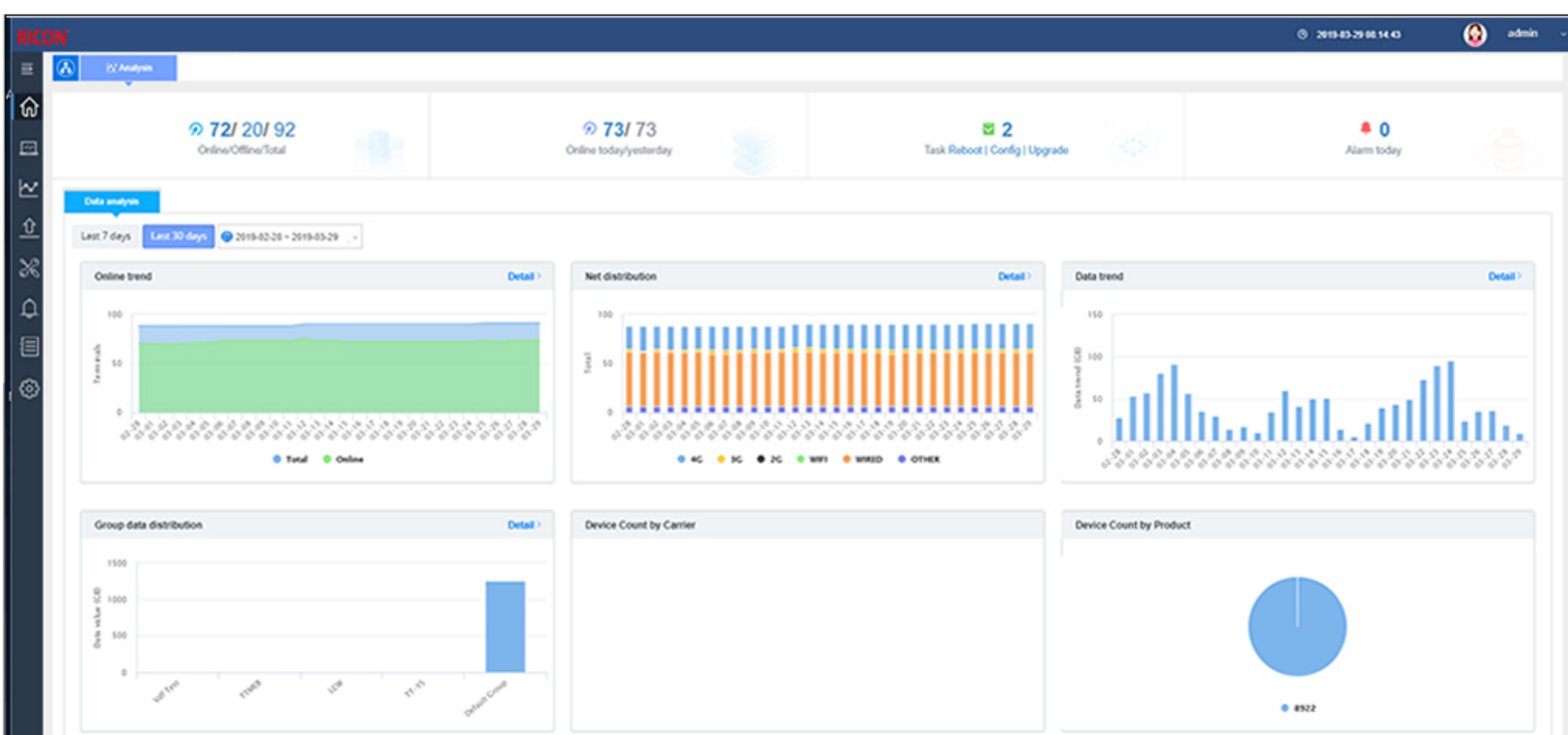
- Yerel veya uzak web tarayıcısı (IE v8 veya üstü)
- CLI / Telnet komutu
- RMS Ricon Yönetim Sistemi (isteğe bağlı)
- SSH yapılandırması (isteğe bağlı)



RMS Ricon Yönetim Sistemi

Ağdaki tüm mobil cihazların teşhisi ve bakımı için 4G yönlendiricilerin tam kontrolünü sağlar.

CE 0678 RoHS



The screenshot shows a table of devices managed by the RMS Ricon Management System. The table includes columns for device ID, name, status, and other details. The data is as follows:

ID	Ad	Statüs	IP	Service MNC	Network Type	Last Connect	Online duration	Today usage	Month usage	Locked RSD	Locker code	Locker address	Locker domain	SNMP	Center
00000000000000000000	VT_2_T1_00000000000000000000	Default Group	88.247.181.51	EtBunnet	8329 07 16	7d4Dow	8.8008	8.8008	---	---	---	---	---	---	8802
00000000000000000000	VT_2_T1_00000000000000000000	Default Group	88.247.181.144	EtBunnet	8329 07 16	7d4Dow	8.8008	8.8008	---	---	---	---	---	---	8802
00000000000000000000	VT_2_T1_00000000000000000000	Default Group	88.248.118.15	EtBunnet	8329 07 16	7d4Dow	8.8008	8.8008	---	---	---	---	---	---	8802
00000000000000000000	VT_2_T1_00000000000000000000	LCW	178.245.141.24	LTE	8329 07 14	7d4Dow	24.42468	2.19828	---	---	---	---	---	---	8802
00000000000000000000	VT_2_T1_00000000000000000000	LCW	178.245.141.142	WCDMA	8329 07 16	7d4Dow	25.91088	2.29028	---	---	---	---	---	---	8802
00000000000000000000	VT_2_T1_00000000000000000000	Default Group	78.188.94.21	EtBunnet	8329 07 16	7d4Dow	388.81028	15.71648	---	---	---	---	---	---	8802
00000000000000000000	VT_2_T1_00000000000000000000	Default Group	81.234.102.228	EtBunnet	8329 07 14	7d4Dow	124.81028	15.71648	---	---	---	---	---	---	8802
00000000000000000000	VT_2_T1_00000000000000000000	Default Group	81.234.102.142	EtBunnet	8329 07 14	7d4Dow	218.10982	16.81748	---	---	---	---	---	---	8802
00000000000000000000	VT_2_T1_00000000000000000000	Default Group	78.188.216.48	EtBunnet	8329 07 16	7d4Dow	127.84028	12.93028	---	---	---	---	---	---	8802
00000000000000000000	VT_2_T1_00000000000000000000	Default Group	81.234.102.2	EtBunnet	8329 07 16	7d4Dow	128.52982	16.93028	---	---	---	---	---	---	8802
00000000000000000000	VT_2_T1_00000000000000000000	Default Group	178.245.124.82	LTE	8329 07 16	7d4Dow	128.15848	204.82108	---	---	---	---	---	---	8802
00000000000000000000	VT_2_T1_00000000000000000000	Default Group	218.145.83.168	HSPA	8329 07 16	7d4Dow	7.21028	847.89108	---	---	---	---	---	---	8802
00000000000000000000	VT_2_T1_00000000000000000000	Default Group	178.188.48.168	EtBunnet	8329 07 16	7d4Dow	128.53028	17.71648	---	---	---	---	---	---	8802
00000000000000000000	VT_2_T1_00000000000000000000	Default Group	81.234.102.108	EtBunnet	8329 07 14	7d4Dow	168.81028	19.50488	---	---	---	---	---	---	8802
00000000000000000000	VT_2_T1_00000000000000000000	Default Group	78.188.17.78	EtBunnet	8329 07 16	7d4Dow	2.48828	233.27788	---	---	---	---	---	---	8802
00000000000000000000	VT_2_T1_00000000000000000000	Default Group	81.188.128.91	EtBunnet	8329 07 16	7d4Dow	128.16028	8.23288	---	---	---	---	---	---	8802
00000000000000000000	VT_2_T1_00000000000000000000	Default Group	81.188.17.87	EtBunnet	8329 07 14	7d4Dow	128.16028	14.81648	---	---	---	---	---	---	8802
00000000000000000000	VT_2_T1_00000000000000000000	Default Group	81.241.168.168	EtBunnet	8329 07 16	7d4Dow	181.81428	382.17788	---	---	---	---	---	---	8802