

## VAKA ÇALIŞMASI: kablosuz gözetim



**RICON Mobile, kablosuz gözetim uygulamalarında veri bağlantısı için donanım (3G/4G yönlendiricileri) ve yazılım (RMS Ricon Yönetim Sistemi) sağlar.**

Suçtan kaynaklanan artan tehdit, halkın güvenliğini sağlamak ve trafiği yönetmek için yüksek kaliteli gözetim talebine neden olmuştur. Video izlemesi güvenliği, sürekli değişen ortamlara uyum sağlamak için kolayca genişletilebilir özelliğine sahip, esnek, ölçeklenebilir ve geleceğe yönelik olmalıdır. IP ağ bağlantılı dijital video, günümüzün gözetim uygulamalarını çözmek için benzersiz araçlar sunar.

Veri bağlantısı için mobil kablosuz ağ teknolojilerini kullanmak, kamera konumlarınızı istediğiniz zaman değiştirme özgürlüğü sağlar. Ayrıca, izleme kameralarınızı koymak istediğiniz yerde sabit hat bulunmaması durumunda mobil kablosuz ağ da düşük maliyetlidir. Tel ağ altyapısı ve bakımı için pahalı bir yatırım gerekmez. Hücrel sinyal kapsama ihtiyacınız olan tek şey.

RICON kablosuz ağ çözümü, en gelişmiş tüm kablosuz gözetim projelerini birleştirir ve IP kameralarını izlemek için güvenli, güvenilir, esnek ve düşük maliyetli ağ çözümleri sunar. RICON çözümünün bir parçası olarak RICON yönlendiricileriyle birlikte çalışan RMS Ricon Yönetim Sistemi, mobil ağdaki bağlantıyı izler, ağ kullanılabilirliği hakkında bilgi verir, sinyal güçlerini de uzaktan kontrol eder.

### Nasıl çalışır



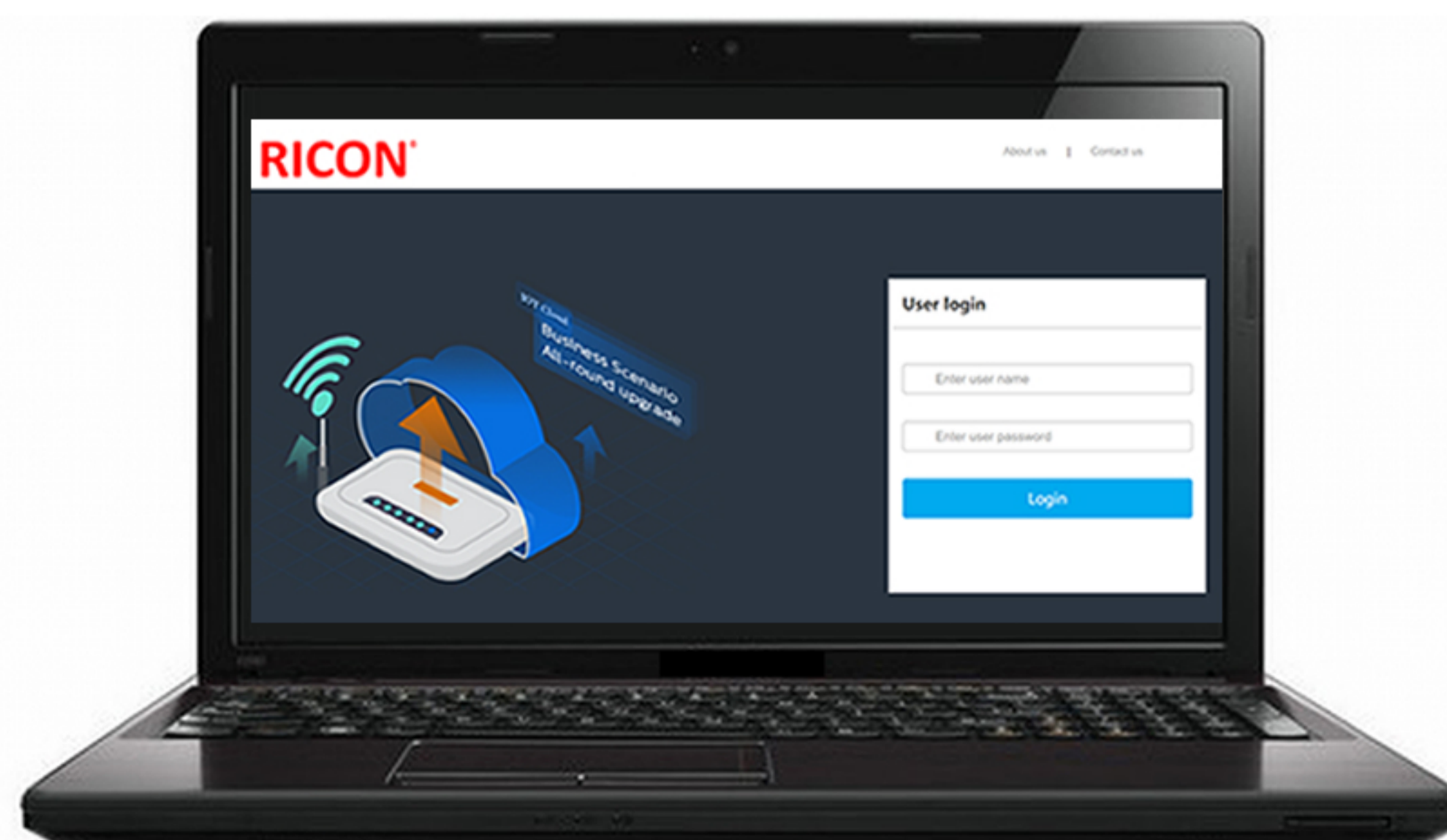
### RICON solution for wireless surveillance applications

#### 1. donanım:

RICON 3G / 4G yönlendiriciler

#### 2. yazılım:

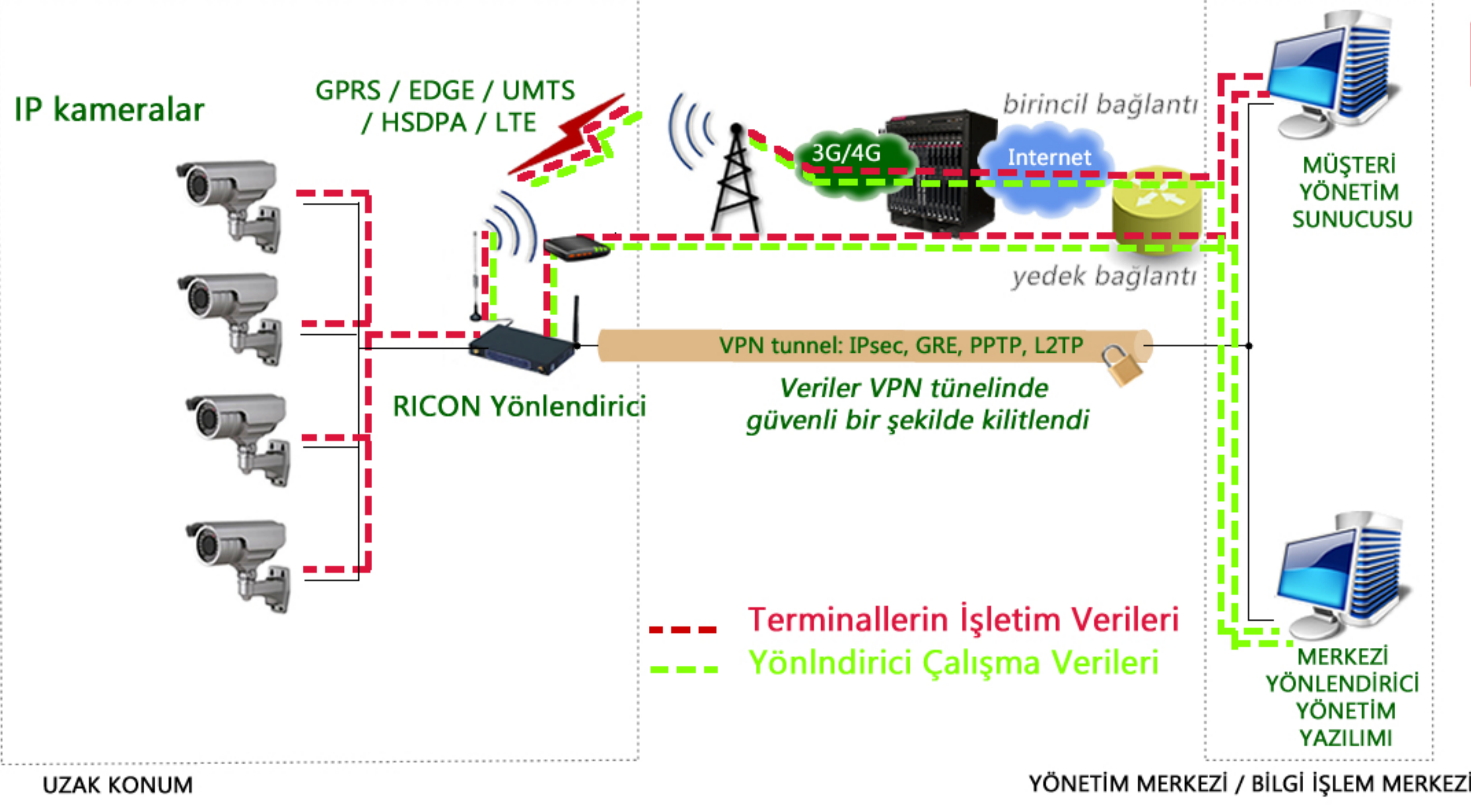
RMS Ricon Yönetim Sistemi



CE 0678 RoHS



## Opsiyon 1: Tek Modül / Tek SIM



RICON ürün ve hizmet portföyü, güvenli ve sağlam bir kablosuz ağı kurmasını sağlar. Kablosuz 3G ve 4.5G teknolojilerini kullanan bağlantıyı kapsayan müşterilerimiz en uzak ve tehlikeli yerlerde bile güvenilir ağından yararlanır.

RICON ekibi en uygun uygulamaları sağlamak için müşterilerle yakın işbirliği içindedir. RICON Mobile sizinle paylaşmak istediğimiz tecrübe ve bilgi birikimine sahiptir.

RICON yönlendiricileri ve yönetim platformu ana özellikleri, kablosuz gözetim projelerinin çoklu gereksinimlerini karşılamak için özel olarak tasarlanmıştır:

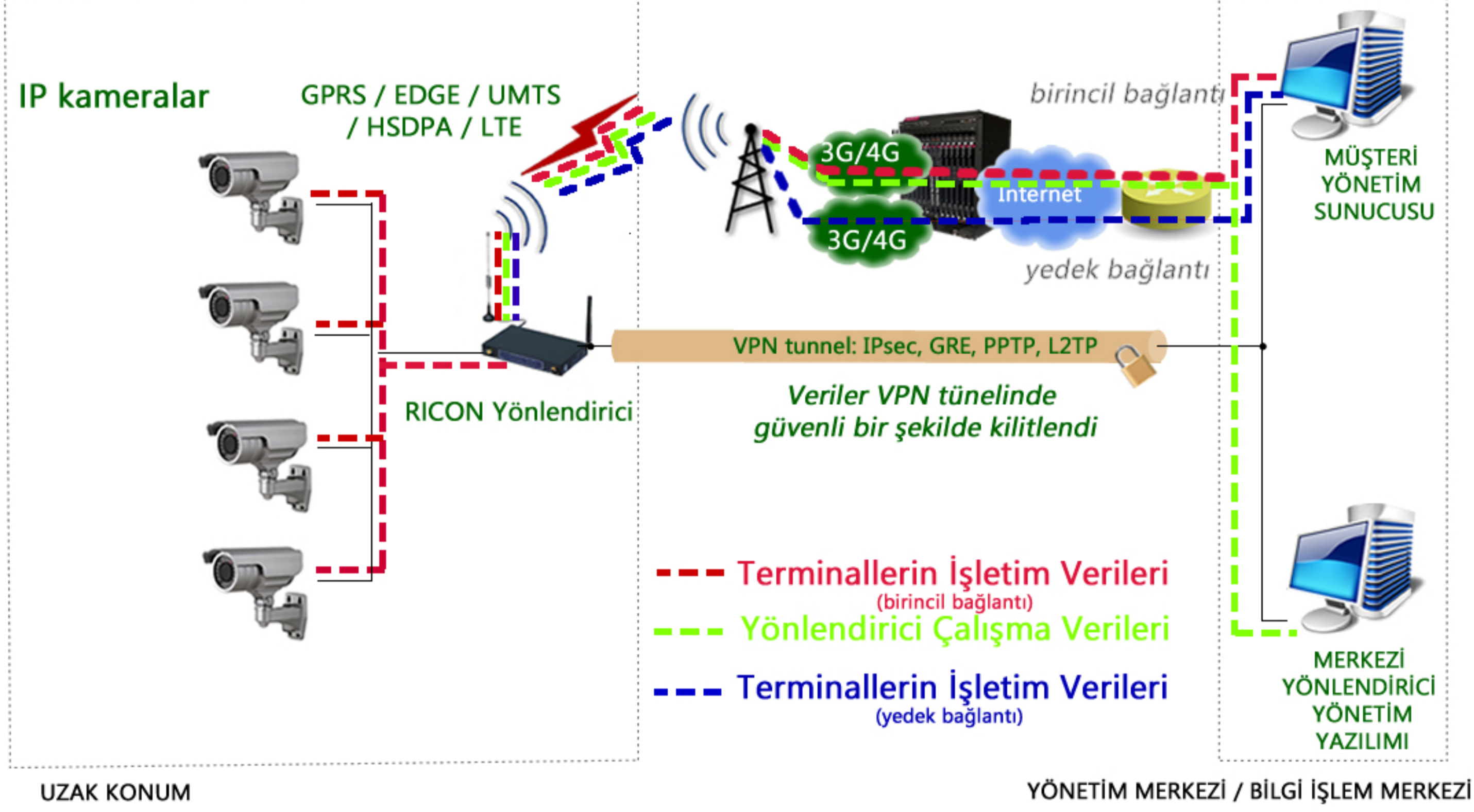
- İkili SIM işlevselliği, ağ sinyallerinden biri zayıf olduğunda iki ağ arasında kesintisiz bir alternatif sağlar veya esnek anahtarlama süresi olan başka bir şebekeye olan isteğini açmayı sağlar,
- Çift GSM modülü, ağ geçişi sırasında zaman ara vermeden kalıcı ağ bağlantısı sağlar,
- Tüm işlemlerde garantili güvenlik ve gizlilik: VPN desteği, IPsec üzerinden GRE, PPTP / L2TP üzerinden IPsec,
- İstenmeyen SIM kart manipülasyonlarını önlemek için güvenlik mekanizması,
- 4 x Ethernet 10 / 100M varsayılan olarak mevcuttur,
- NAT / PAT / Port dinamik ve statik yönlendirme seçenekleri varsayılan olarak mevcuttur,
- Yönlendirici varsayılan olarak DHCP Sunucusunu, DHCP rölesini ve diğer standart DHCP özelliklerini destekler,
- HTTPS / HTTP varsayılan olarak destekler,
- Telnet ve SSH erişimleri,
- SNMP ajanı,
- LTE / HSUPA / HSDPA / UMTS / KENAR / GPRS koruma bandı desteği,
- Hatalı yönlendiriciler için RMA işlemi,
- GUI üzerinden ve RMS Ricon Yönetim Sistemi ile uzaktan yapılandırılmış,
- Firmware güncellemesi için merkezi kontrol, RMS Ricon Yönetim Sisteminin bir parçası olarak mevcuttur,
- RMS Ricon Yönetim Sistemi'ndeki cihaz başına ve yönlendirici grubu başına yönlendirici çalışma süresini, ağa bağlanma, sinyal gücünü ve mümkünse gecikme ve paket kaybını göstermek için merkezi istatistik toplama,
- Konfigürasyon yönetimi ve grup bazlı konfigürasyon için merkezi kontrol,
- Bu özel proje için tüm yönlendiriciler projeye ilgili bir ön yapılandırma ile teslim edilebilir.

RMS Ricon Yönetim Sistemi, tüm uzak düğümlere erişimi merkezileştirerek, kullanıcıya donanım üzerinde üstün yönetim kontrolü sağlar. RMS Ricon Yönetim Sistemi veri aktarımı ve ağ üzerindeki yönlendiriciler ve binlerce mobil cihazın ağ teşhisi üzerinde tam kontrol sağlar. Her yerden RMS Ricon Yönetim Sistemine uzaktan erişim, kullanıcının çok kısa bir süre içinde herhangi bir problemi değerlendirmesini, tanımlamasını, yönetmesini, kontrol etmesini ve çözmesini sağlayan birden fazla cihaz üzerinde kontrolü sağlar. Platformunun diğer değerli kaynakların yeniden dağıtılmasına izin vererek, sahip olma maliyeti üzerinde büyük bir etkisi vardır.

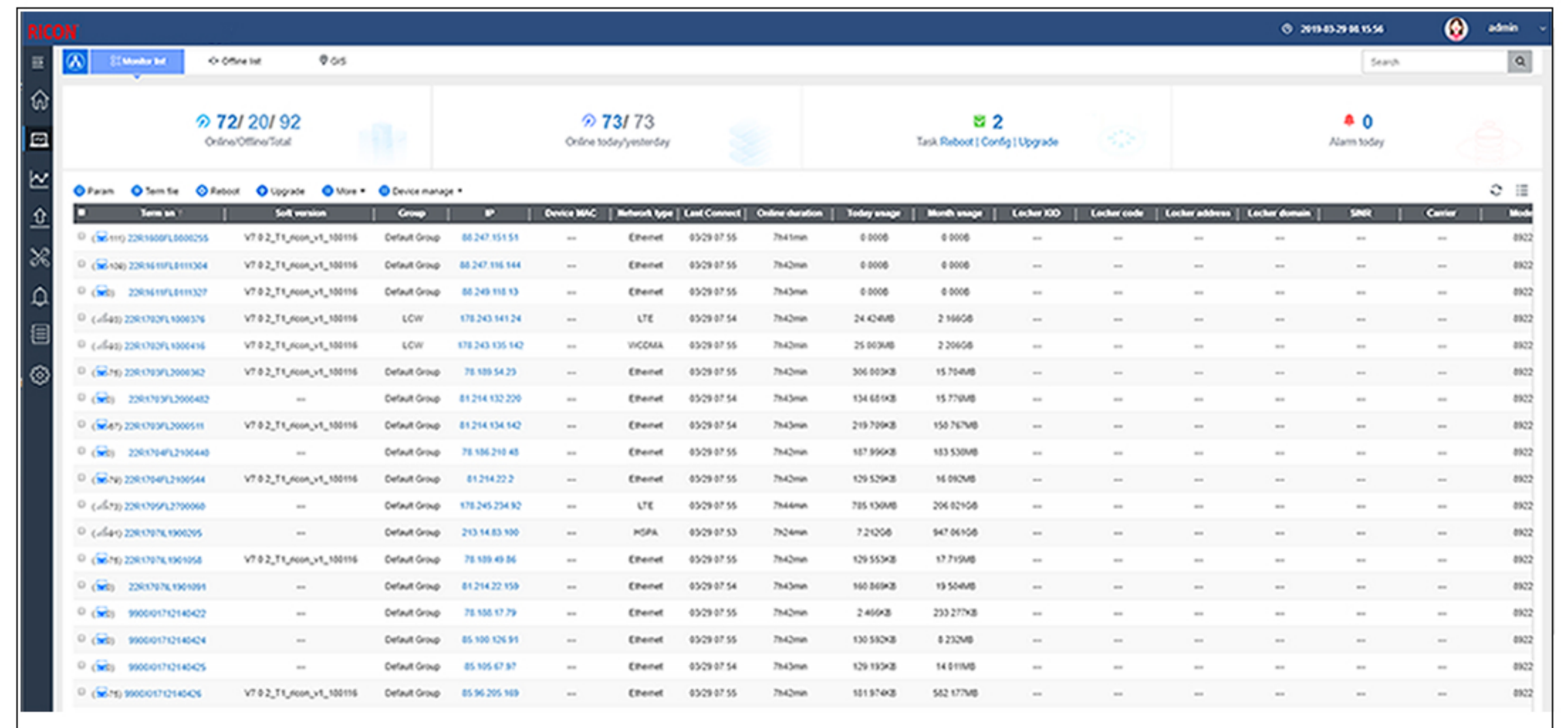
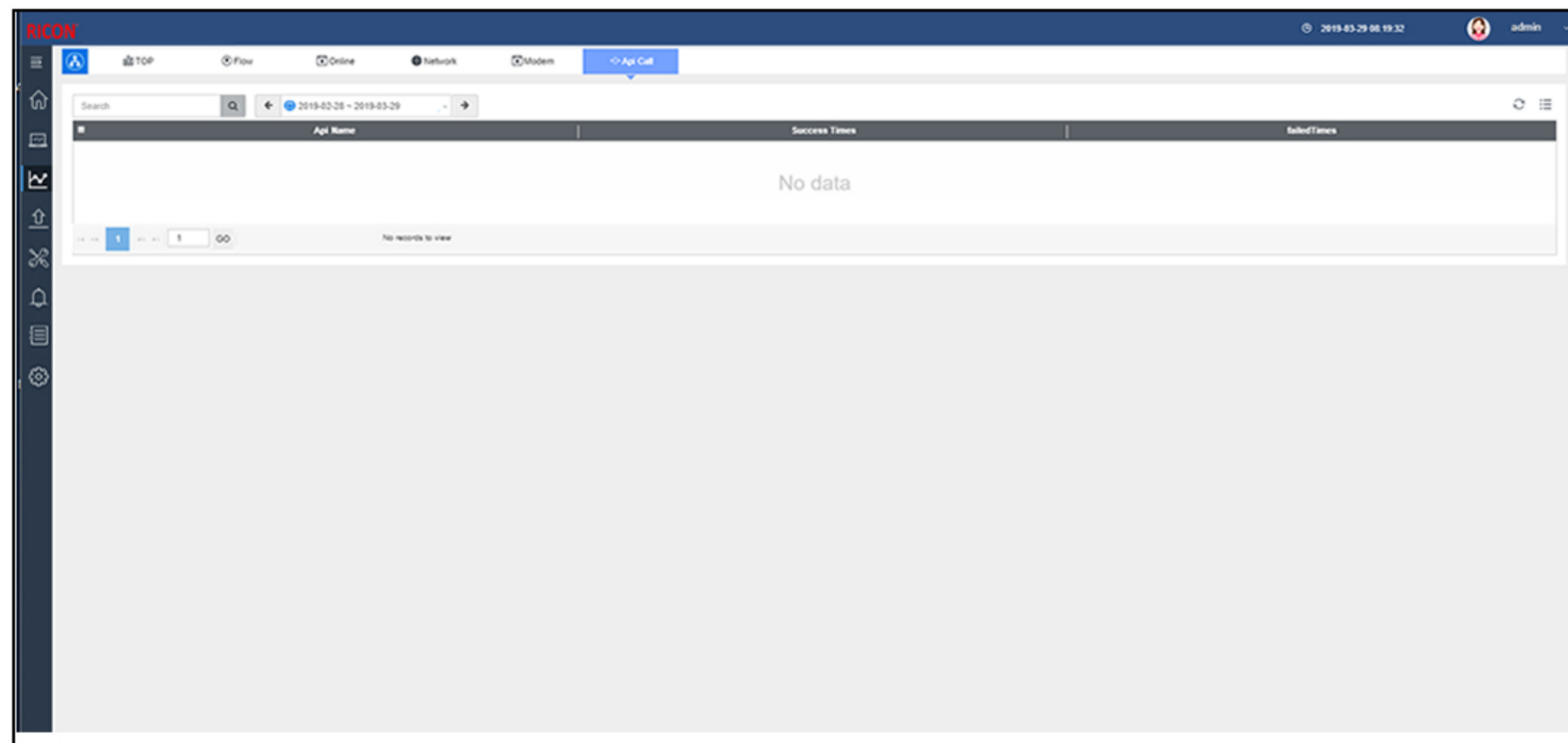
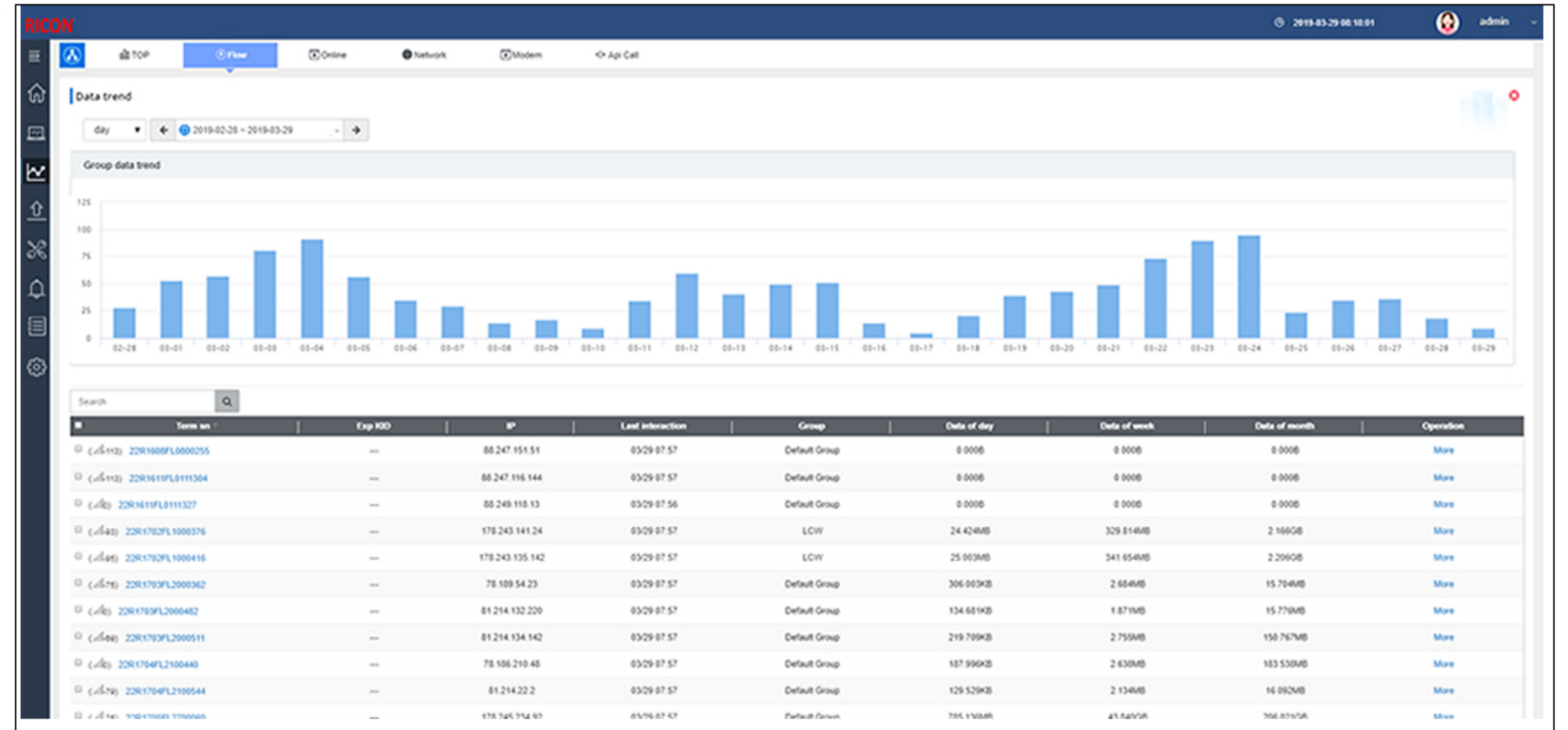
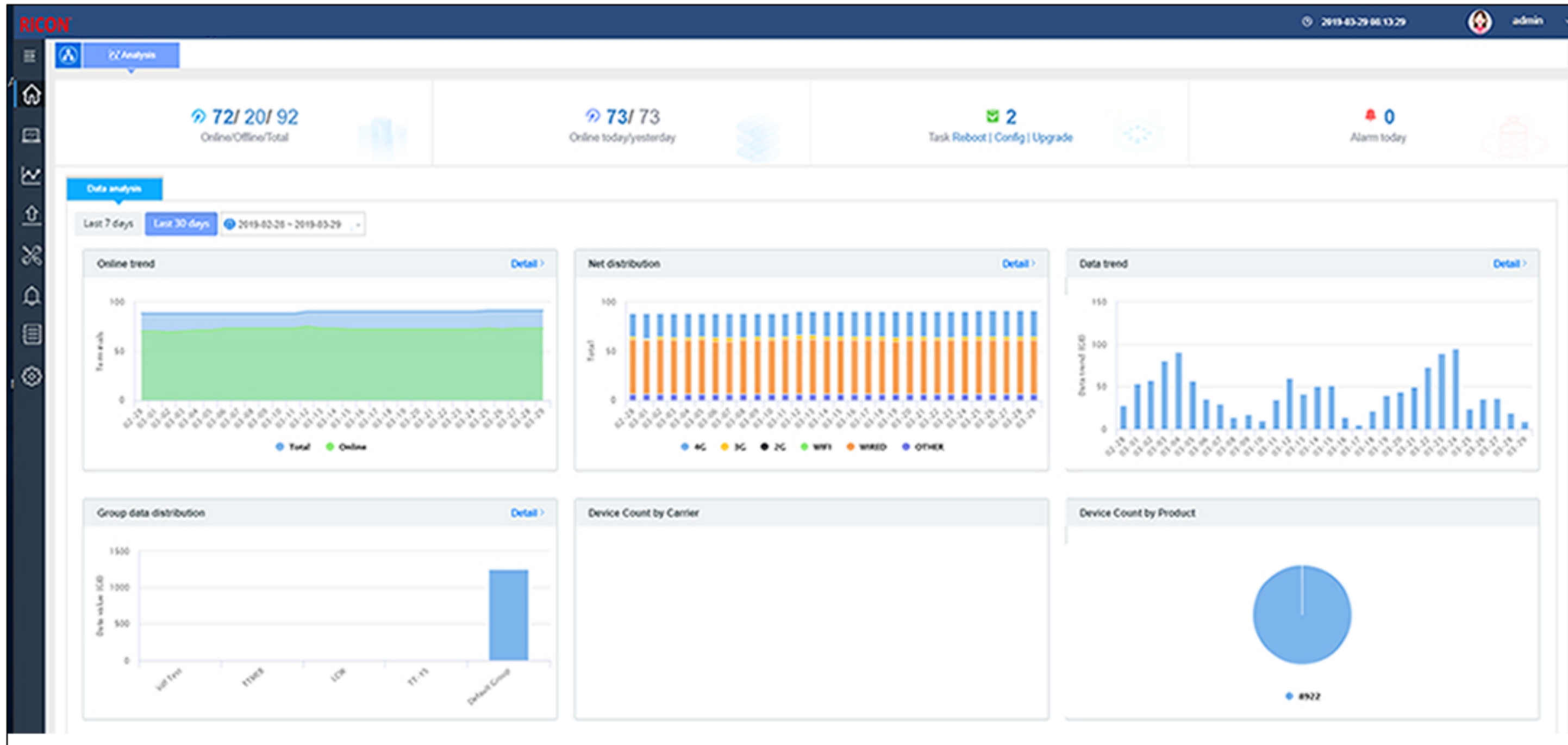
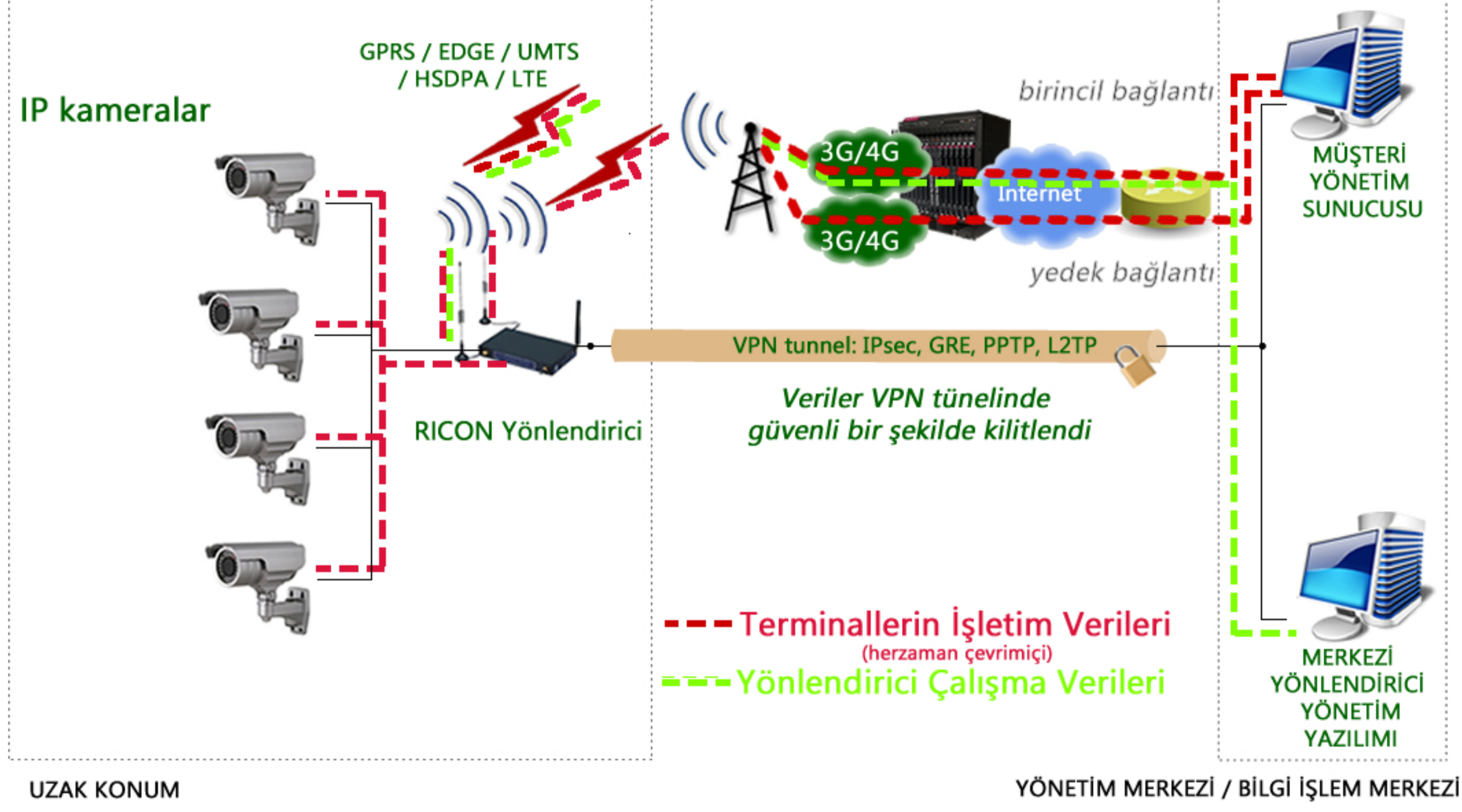
RMS Ricon Yönetim Sistemi özelliklerinden bazıları şunlardır:

- Uzaktan konfigürasyon ile dokunmadan kurulum,
- Cihaz gruplaması,
- Toplu uzaktan yapılandırma,
- Uzaktan planlanan konfigürasyon,
- Uzaktan planlanan firmware upgrade/downgrade
- Aynı anda birden çok terminal konfigürasyonu güncellemelerinin yapılması,
- Özelleştirilmiş SLA uyarı eşiklerini ayarlama,
- SLA tabanlı canlı alarmlar,
- Canlı bağlantı bilgisi,
- Canlı raporlar,
- Terminallerin detaylı veri akışı bilgisi,
- Terminallerin trend analizleri için detaylı veri akışı raporları ,
- Trend analizleri için terminal alarmları raporları,
- Daha fazla bilgi

## Opsiyon 2: Tek Modül / Çift SIM



## Opsiyon 3: Çift Modül / Çift SIM



# RICON hücresel - VPN - 3G/4G yönlendiriciler

## Özellikler

- Çift modül / WAN / Wi-Fi çoklu ağ modu yedekleme
- WAN portu PPPoE'yi, statik IP'yi ve DHCP istemcisini destekler.
- LCP / ICMP / akış / kullanılabilirlik sinyal kontrolü, ağ kullanılabilirliğini sağlama
- SNMP ağ yönetimi, NTP desteği
- Yerel ve uzak ürün yazılımı güncellemesi
- Yerel ve uzaktan günlük kontrolü
- DNS proxy ve Dinamik DNS (DDNS) desteği
- zamanlama işlemi destekler

## Wi-Fi Karakteristikleri

- Standart: IEEE 802.11b / g / n
- WEP, WPA ve WPA2 şifrelemesi
- WPS anahtarı
- AP, İstemci, istasyon, köprü modu desteği

## Arayüzler

- 4 x 10 / 100Mb LAN arayüzü
- 1 x 10 / 100Mb WAN arayüzü
- 1 x RS-232 konsol bağlantı noktası (RJ45)
- 2 x SMA-K anten arayüzü
- 2 x SMA-K anten arayüzü (Wi-Fi)
- 2 x Standart SIM / R-UIM arayüzü
- 1 x Standart DC güç arayüzü

## VPN

- IPSec
- PPTP/L2TP client
- GRE/IPIP

## LED Göstergeleri

- System
- Power
- WLAN (Opsiyonel)
- WAN
- LAN (LAN1~LAN4)
- RF
- NET

## Mevcut Hücresel Ağ

- LTE 800/900/1800/2100/2600MHz
- UMTS/HSPA+900/2100MHz
- GSM/GPRS 900/1800/1900MHz
- HSPA+/HSUPA/HSDPA/ WCDMA /UMTS 2100/1900/900/850/800MHz ;
- EDGE/GPRS/GSM 1900/1800/900/850MHz
- HSUPA/HSDPA/UMTS 2100/1900/850MHz
- EDGE/GPRS/GSM 1900/1800/900/850MHz
- HSUPA/HSDPA/UMTS 2100/1900/900/850MHz
- EDGE/GPRS/GSM 1900/1800/900/850MHz
- CDMA 2000/EVDO Rev.A 800MHz
- CDMA 2000/EVDO Rev.A 800/1900MHz

## Yönlendirme Protokolleri Ethernet Standardı

- Statik yönlendirme
- RIPv2/OSPF dinamik yönlendirme
- IEEE 802.3
- IEEE 802.3u

## Güvenlik Duvarı & Filtreleme

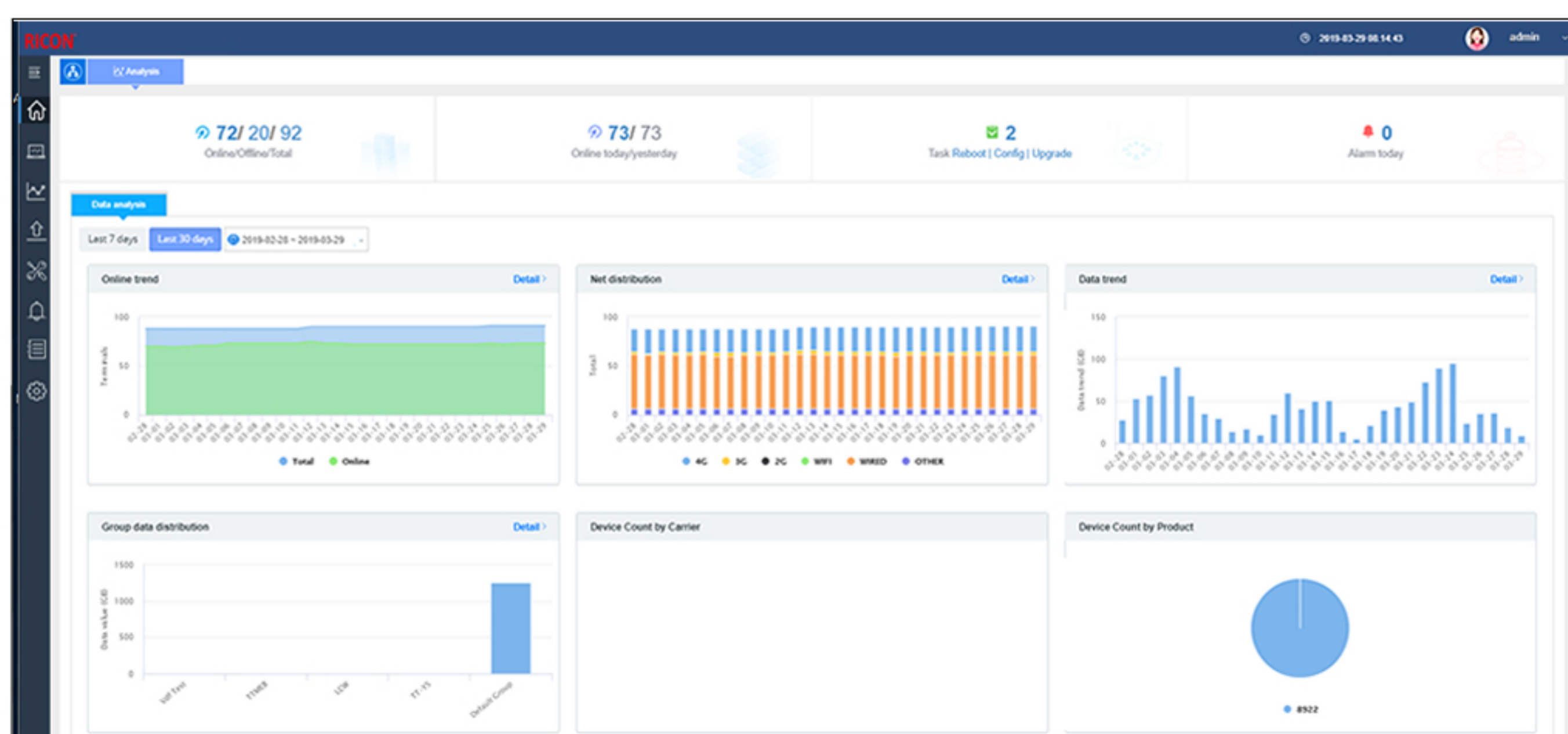
- IP paket / Etki alanı / MAC filtresi
- NAT
- DMZ

## Cihaz Yönetimi

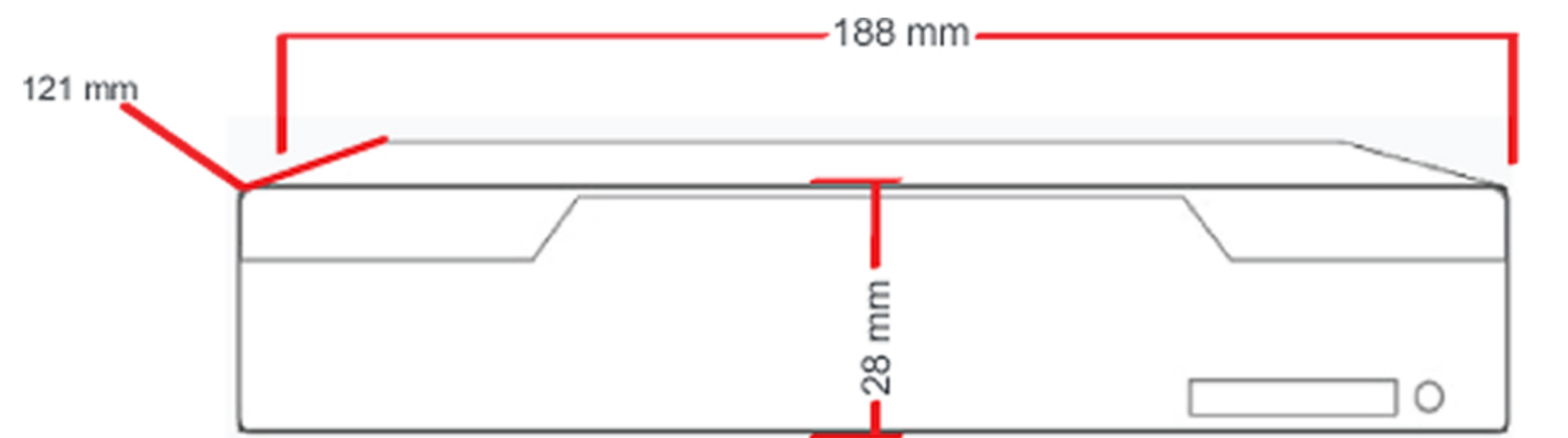
- Yerel veya uzak web tarayıcısı (IE v8 veya üstü)
- CLI / Telnet komutu
- RMS Ricon Yönetim Sistemi (isteğe bağlı)
- SSH yapılandırması (isteğe bağlı)

## RMS Ricon Yönetim Sistemi

Ağdaki tüm mobil cihazların teşhisi ve bakımı için 3G/4.5G yönlendiricilerin tam kontrolünü sağlar.



The screenshot shows a detailed table of device information within the RMS Ricon Management System. The table has multiple columns including 'Device ID', 'Device Name', 'Device Type', 'Device Status', 'Device Model', 'Device Version', 'Device Location', 'Device Address', 'Device MAC', 'Device IP', 'Device Port', 'Device Status', 'Device Action', and 'Device Detail'. The table contains several rows of data, providing a comprehensive overview of the managed devices.



CE 0678 RoHS