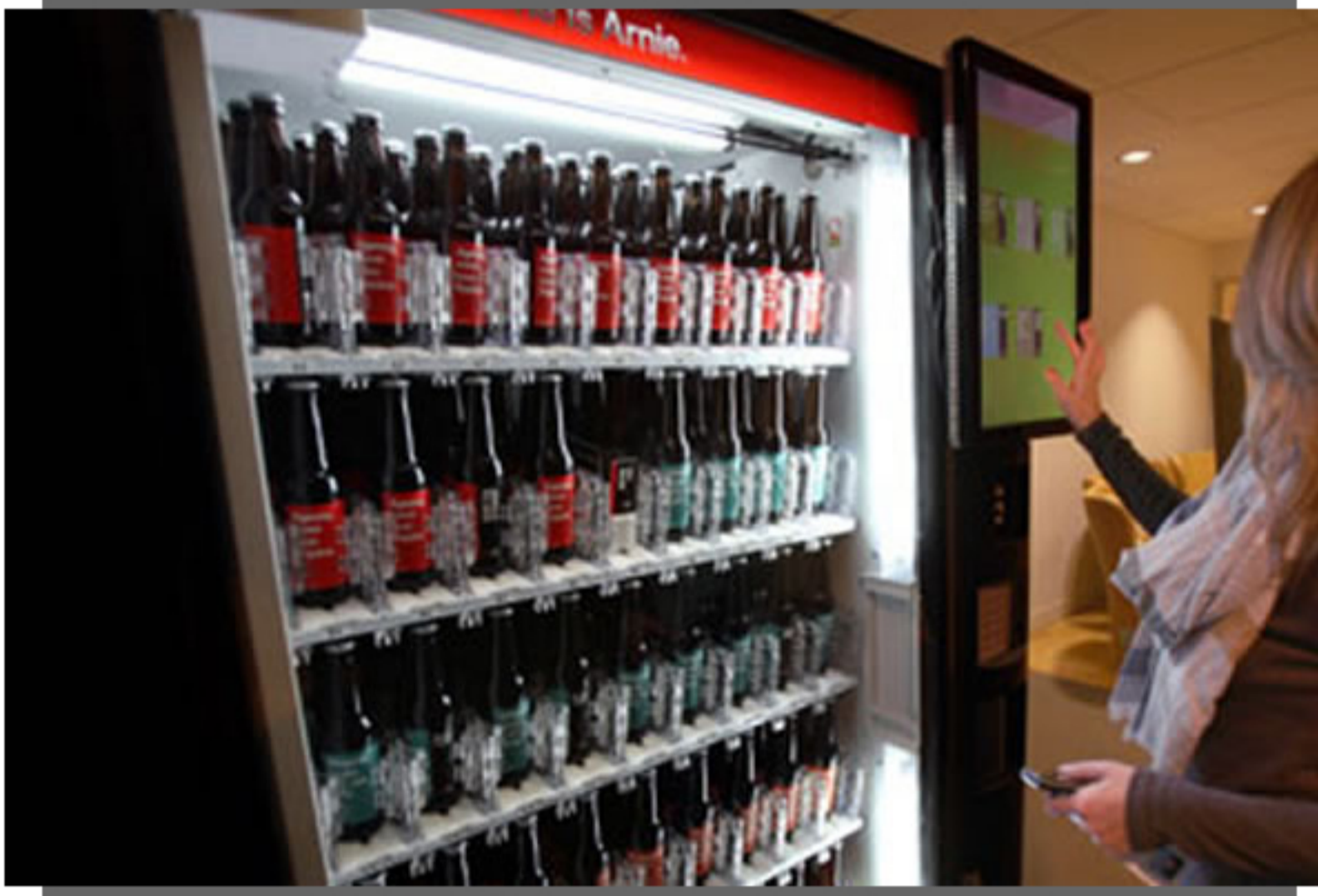




VAKA ÇALIŞMASI: kablosuz otomat makineleri

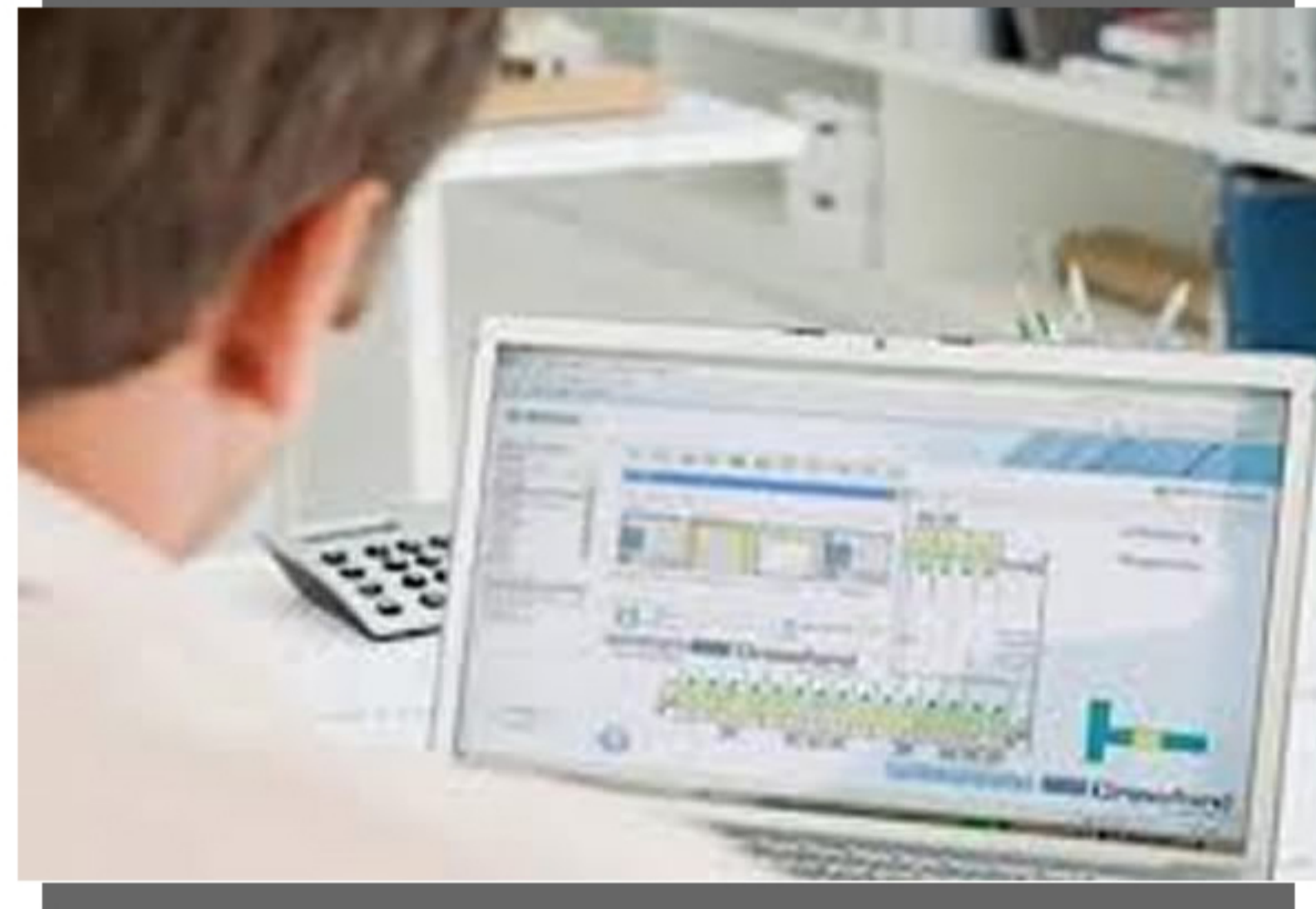


RICON Mobile, perakende satış için kablosuz otomat makineleri için donanım (3G / 4.5G yönlendiricileri) ve yazılım (RMS Ricon Yönetim Sistemi) sunmaktadır.

Birçok perakende ticaret sektöründeki otomat terminallerine olan talep artmaktadır. Personel servisinden farklı olarak, self servis otomat makineleri, müşterilerinize her gün ve saatte taleplerini karşılamak için 7/24 hizmet verebilir. Makinelere veri aktarımı için kablosuz mobil ağ, gittikçe daha popüler hale geliyor. Neden? Veri bağlantısı için mobil kablosuz ağ kullanmak, otomatik olarak satış otomatlarının konumlarını istediğiniz zaman değiştirmenize olanak tanır. Mobil kablosuz ağ aynı zamanda otomat makinenizi koymak istediğiniz yerde sabit hat bulunmasına gerek olmadığı için uygun maliyetlidir. Tel ağ altyapısına pahalı bir yatırım yapmak gerekmez ihtiyacınız olan tek şey hücresel sinyal kapsama.



Modern otomatik otomat makineleri kurulumları için temel gereksinimler şunlardır: güvenlik, istikrar, güvenilirlik. RICON kablosuz ağ çözümü tüm bu gereksinimleri bir araya getirir ve perakende sektörü için güvenilir, esnek ve düşük maliyetli kablosuz ağ çözümleri sunar. RICON çözümleri sayesinde satış terminallerinizi, kablolu ağ altyapısına yüksek yatırım yapmadan istediğiniz yere koyabilirsiniz. Ayrıca, RICON çözümünün bir parçası olarak RICON yönlendiricisi ile birlikte çalışan RMS Ricon Yönetim Sistemi; mobil ağdaki bağlantıyı izler, ağ mevcudiyeti, sinyal gücü vb. hakkında bilgi verir ve ayrıca cihazları uzaktan kontrol eder.



NASIL ÇALIŞIR



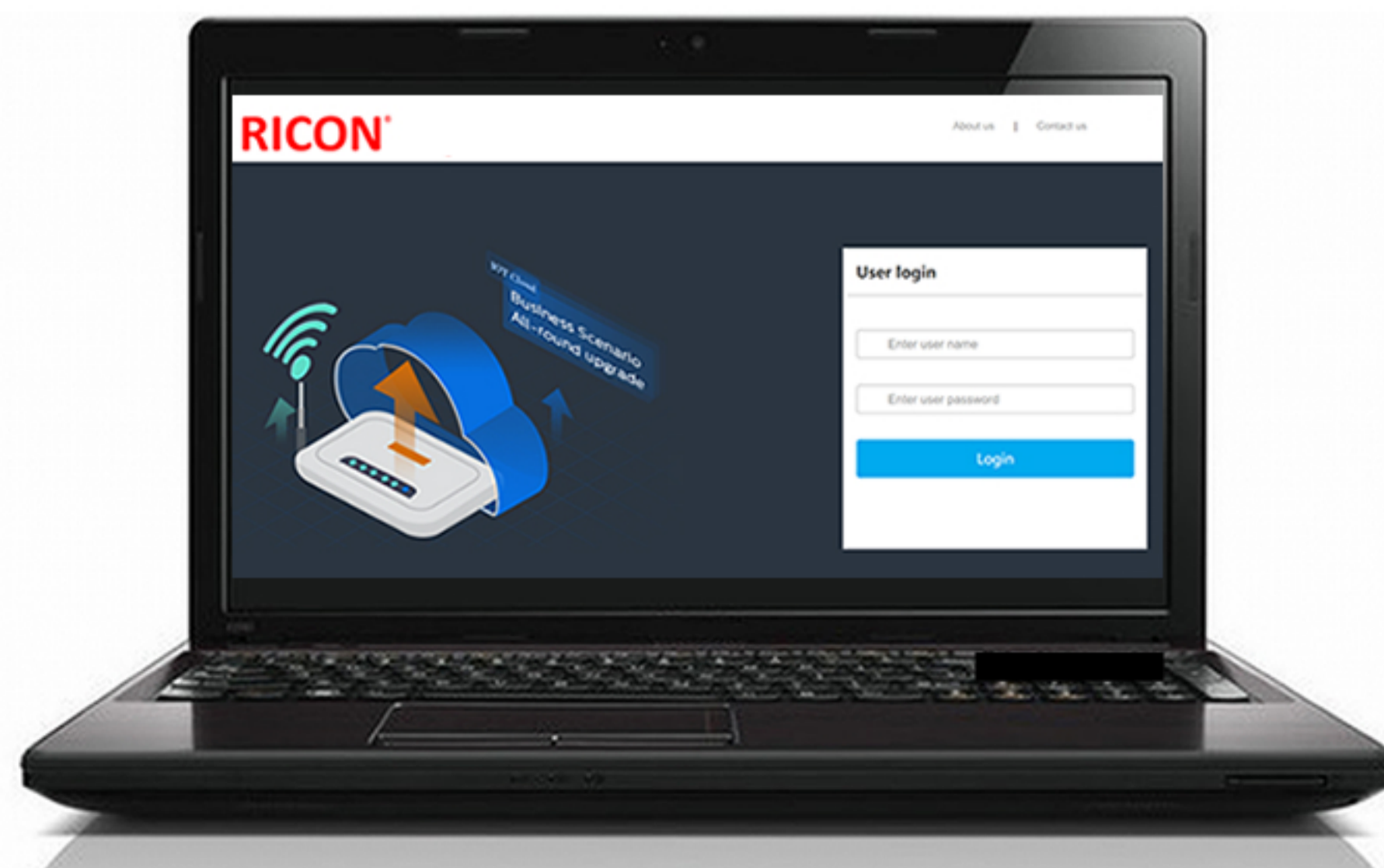
KABLOSUZ OTOMAT MAKİNELERİ UYGULAMALAR İÇİN RICON ÇÖZÜM

1. donanım:

2. yazılım:

RICON 3G/4.5G yönlendiricileri

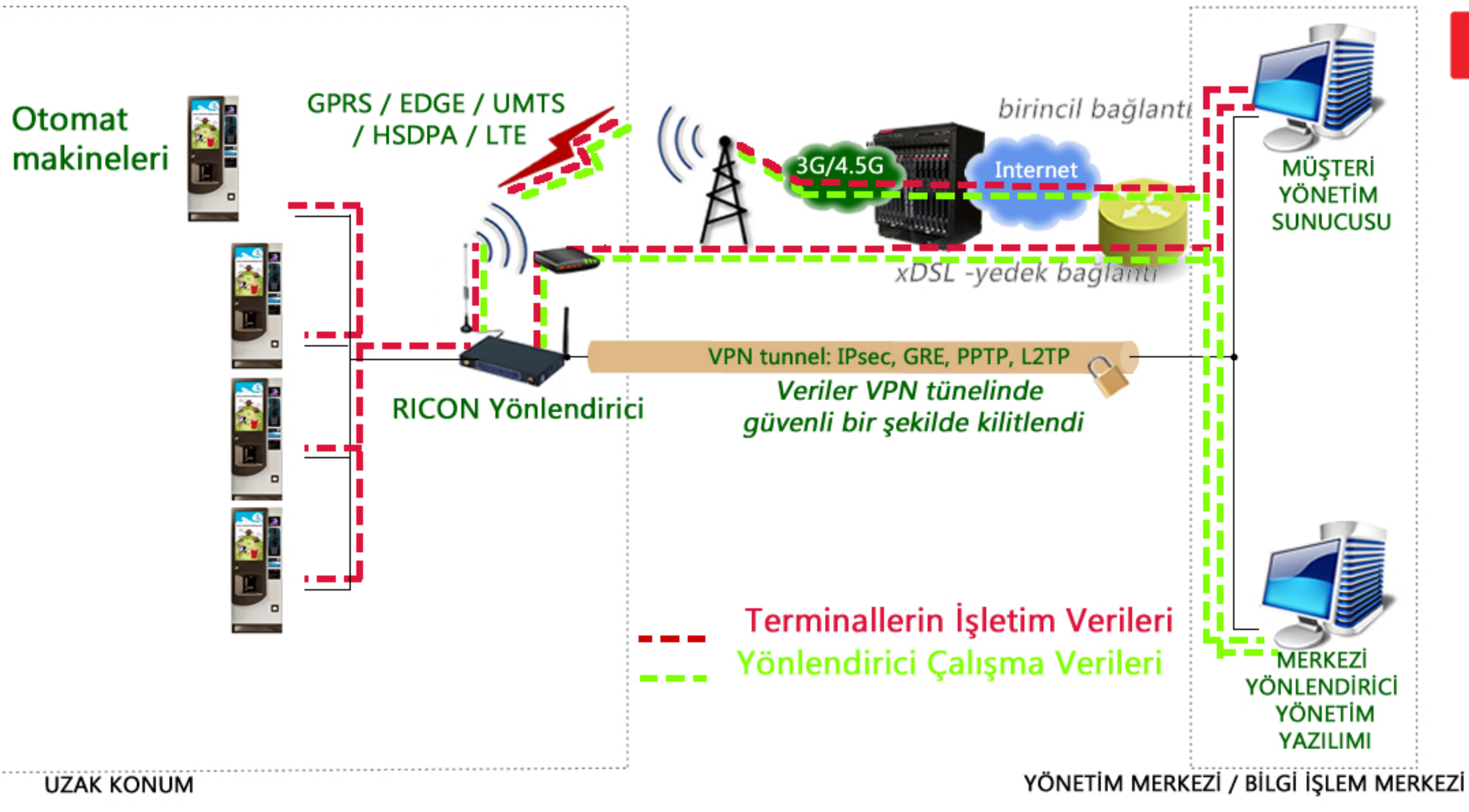
RMS Ricon Yönetim Sistemi



CE 0678 RoHS



Opsiyon 1: Tek Modül / Tek SIM



RICON ürün ve hizmet portföyü, güvenli ve sağlam bir kablosuz ağı kurulmasını sağlar. Kablosuz 3G ve 4.5G teknolojilerini kullanan bağlantıyı kapsayan müşterilerimiz en uzak ve tehlikeli yerlerde bile güvenilir ağdan yararlanır. RICON ekibi en uygun uygulamaları sağlamak için müşterilerle yakın işbirliği içindedir. RICON Mobile sizinle paylaşmak istediğimiz tecrübe ve bilgi birikimine sahiptir.

RICON yönlendiricileri ve yönetim platformu ana özellikleri, güvenli kablosuz M2M projelerinin çoklu gereksinimlerini karşılamak için özel olarak tasarlanmıştır:

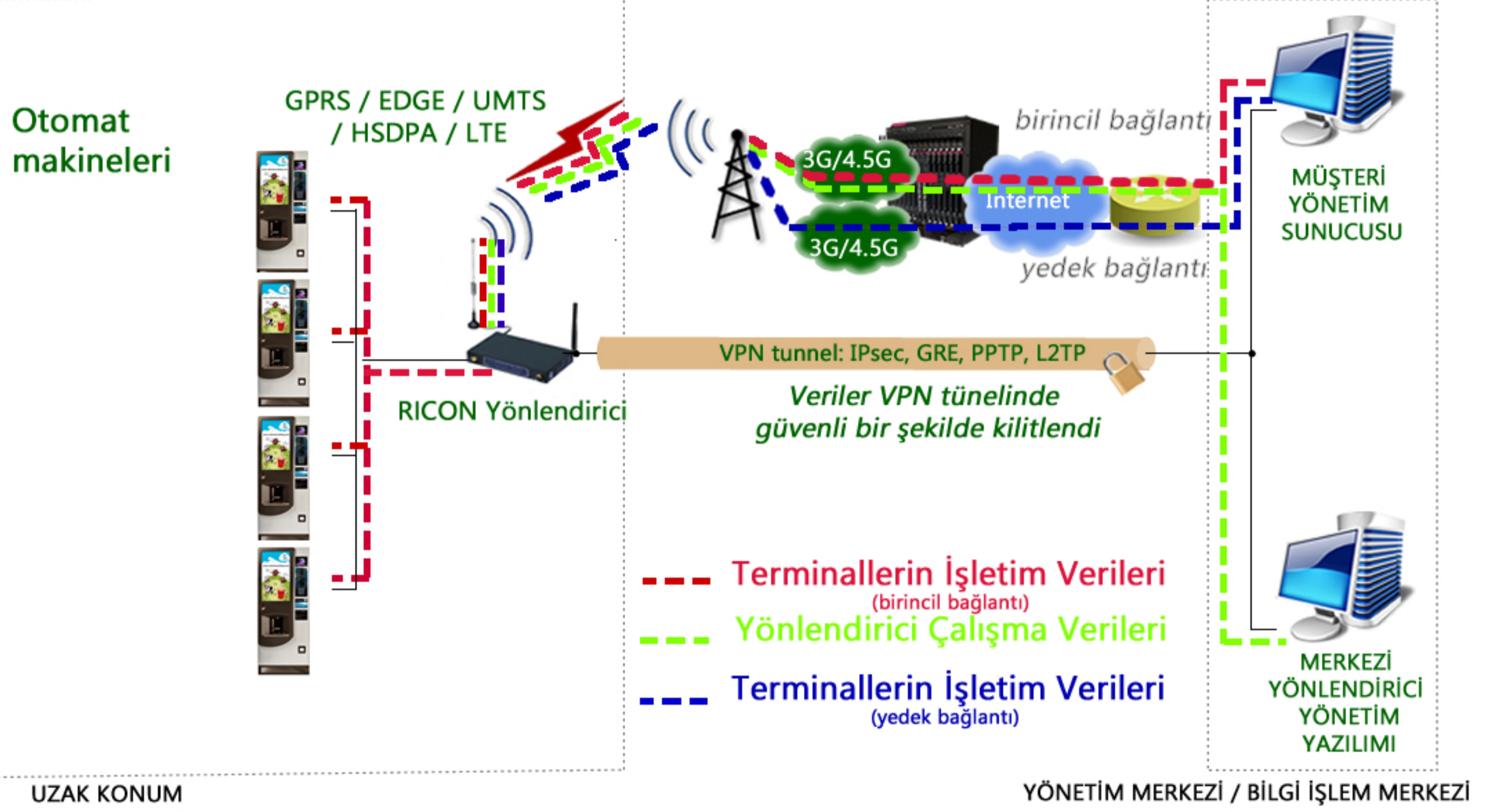
- İkili SIM işlevselliği, ağ sinyallerinden biri zayıf olduğunda iki ağ arasında kesintisiz bir alternatif sağlar veya esnek anahtarlama süresi olan başka bir şebekeye olan isteğini açmayı sağlar,
- Çift GSM modülü, ağ geçişi sırasında zaman ara vermeden kalıcı ağ bağlantısı sağlar,
- Tüm işlemlerde garantili güvenlik ve gizlilik: VPN desteği, IPsec üzerinden GRE, PPTP / L2TP üzerinden IPsec,
- İstenmeyen SIM kart manipülasyonlarını önlemek için güvenlik mekanizması,
- 4 x Ethernet 10 / 100M varsayılan olarak mevcuttur,
- NAT / PAT / Port dinamik ve statik yönlendirme seçenekleri varsayılan olarak mevcuttur,
- Yönlendirici varsayılan olarak DHCP Sunucusunu, DHCP rölesini ve diğer standart DHCP özelliklerini destekler,
- HTTPS / HTTP varsayılan olarak destekler,
- Telnet ve SSH erişimleri,
- SNMP ajanı,
- LTE / HSUPA / HSDPA / UMTS / KENAR / GPRS koruma bandı desteği,
- Hatalı yönlendiriciler için RMA işlemi,
- GUI üzerinden ve RMS Ricon Yönetim Sistemi ile uzaktan yapılandırılmış,
- Firmware güncellemesi için merkezi kontrol, RMS Ricon Yönetim Sisteminin bir parçası olarak mevcuttur,
- RMS Ricon Yönetim Sistemi'ndeki cihaz başına ve yönlendirici grubu başına yönlendirici çalışma süresini, ağa bağlanma, sinyal gücünü ve mümkünse gecikme ve paket kaybını göstermek için merkezi istatistik toplama,
- Konfigürasyon yönetimi ve grup bazlı konfigürasyon için merkezi kontrol,
- Bu özel proje için tüm yönlendiriciler projeye ilgili bir ön yapılandırma ile teslim edilebilir.

RMS Ricon Yönetim Sistemi, tüm uzak düğümlere erişimi merkezileştirerek, kullanıcıya donanım üzerinde üstün yönetim kontrolü sağlar. RMS Ricon Yönetim Sistemi veri aktarımı ve ağ üzerindeki yönlendiriciler ve binlerce mobil cihazın ağ teşhisi üzerinde tam kontrol sağlar. Her yerden RMS Ricon Yönetim Sistemine uzaktan erişim, kullanıcının çok kısa bir süre içinde herhangi bir problemi değerlendirmesini, tanımlamasını, yönetmesini, kontrol etmesini ve çözmesini sağlayan birden fazla cihaz üzerinde kontrolü sağlar. Platformunun diğer değerli kaynakların yeniden dağıtılmasına izin vererek, sahip olma maliyeti üzerinde büyük bir etkisi vardır.

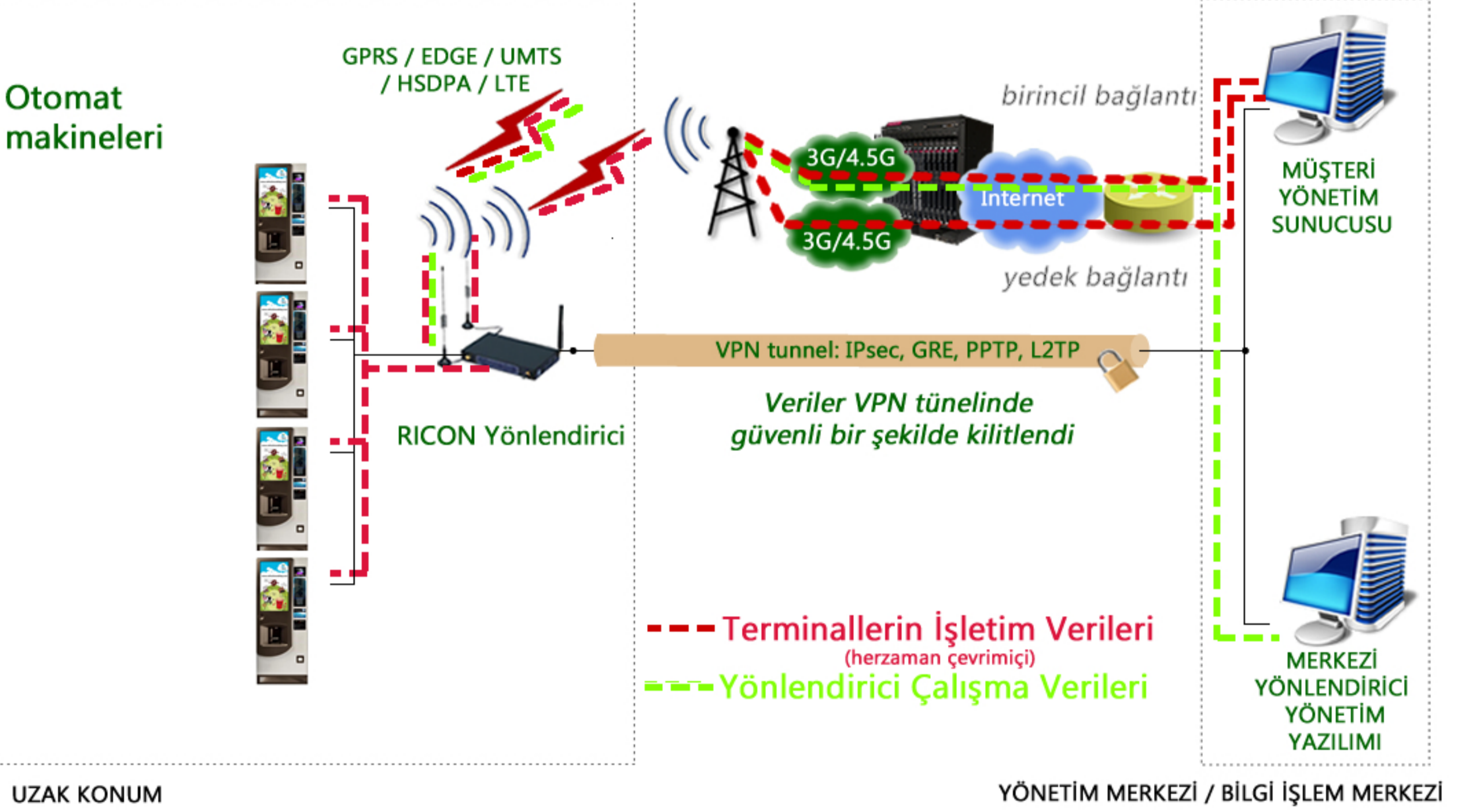
RMS Ricon Yönetim Sistemi özelliklerinden bazıları şunlardır:

- Uzaktan konfigürasyon ile dokunmadan kurulum,
- Cihaz gruplaması,
- Toplu uzaktan yapılandırma,
- Uzaktan planlanan konfigürasyon,
- Uzaktan planlanan firmware upgrade/downgrade
- Aynı anda birden çok terminal konfigürasyonu güncellemelerinin yapılması,
- Özelleştirilmiş SLA uyarı eşiklerini ayarlama,
- SLA tabanlı canlı alarmlar,
- Canlı bağlantı bilgisi,
- Canlı raporlar,
- Terminalerin detaylı veri akışı bilgisi,
- Terminalerin trend analizleri için detaylı veri akışı raporları ,
- Trend analizleri için terminal alarmları raporları,
- Daha fazla bilgi

Opsiyon 2: Tek Modül / Çift SIM

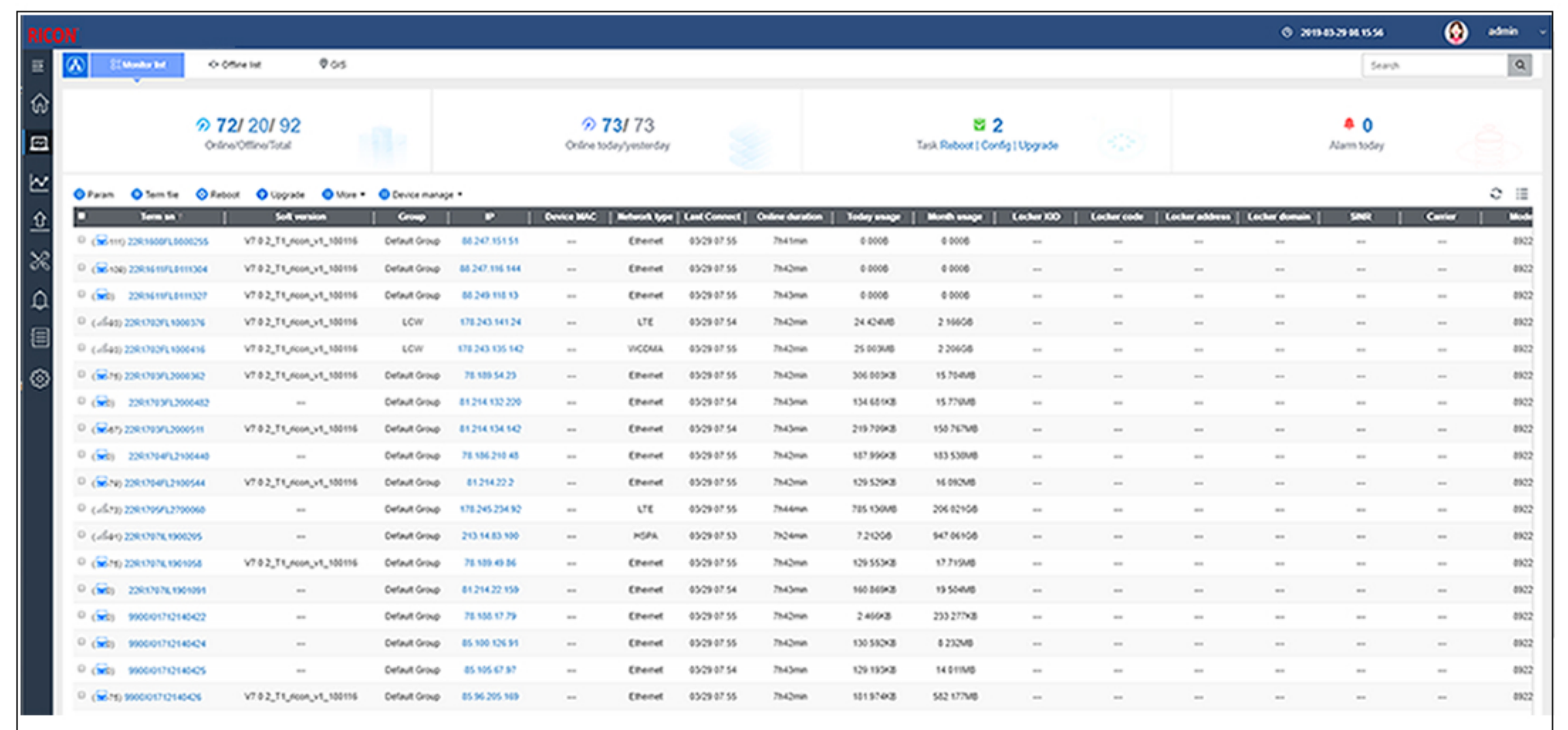
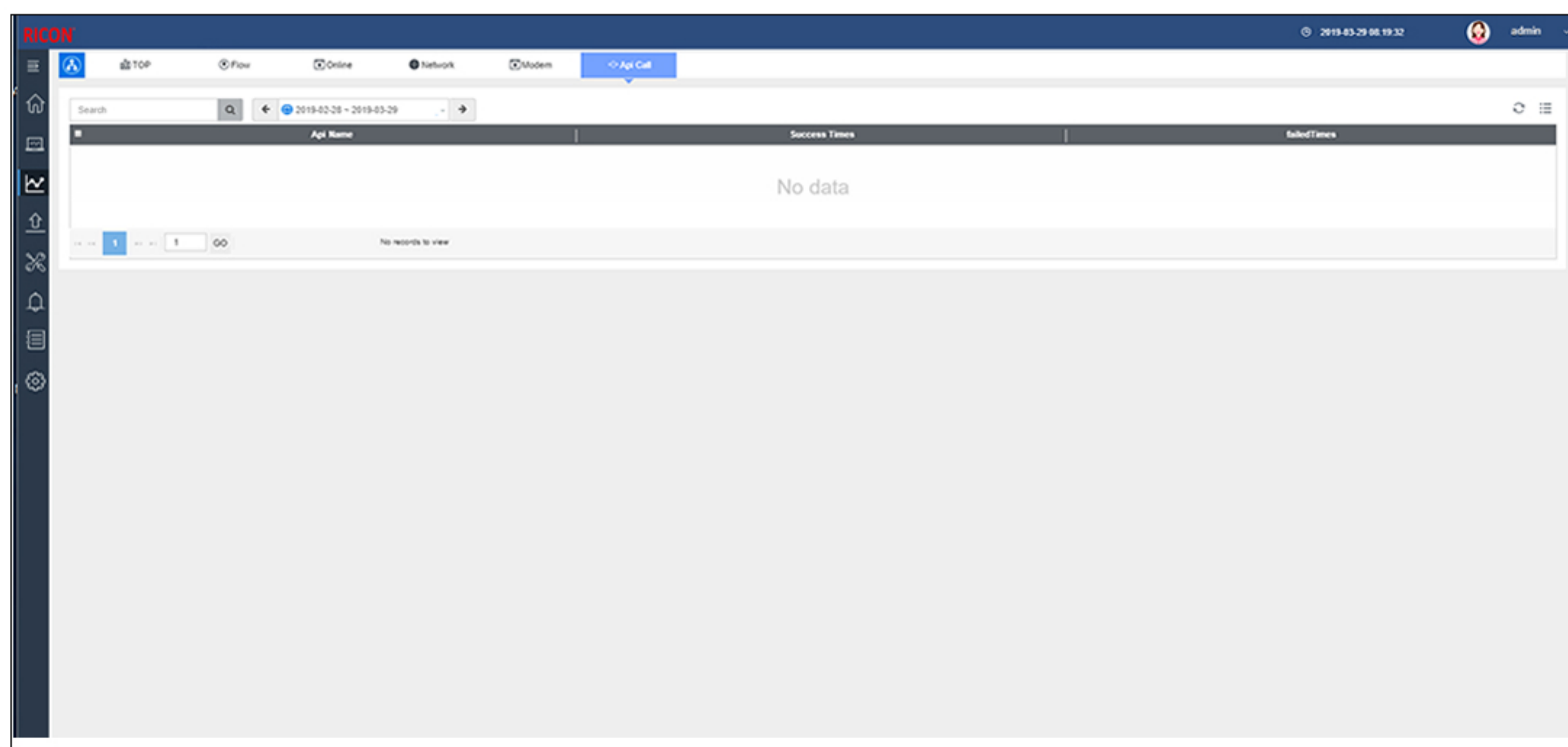
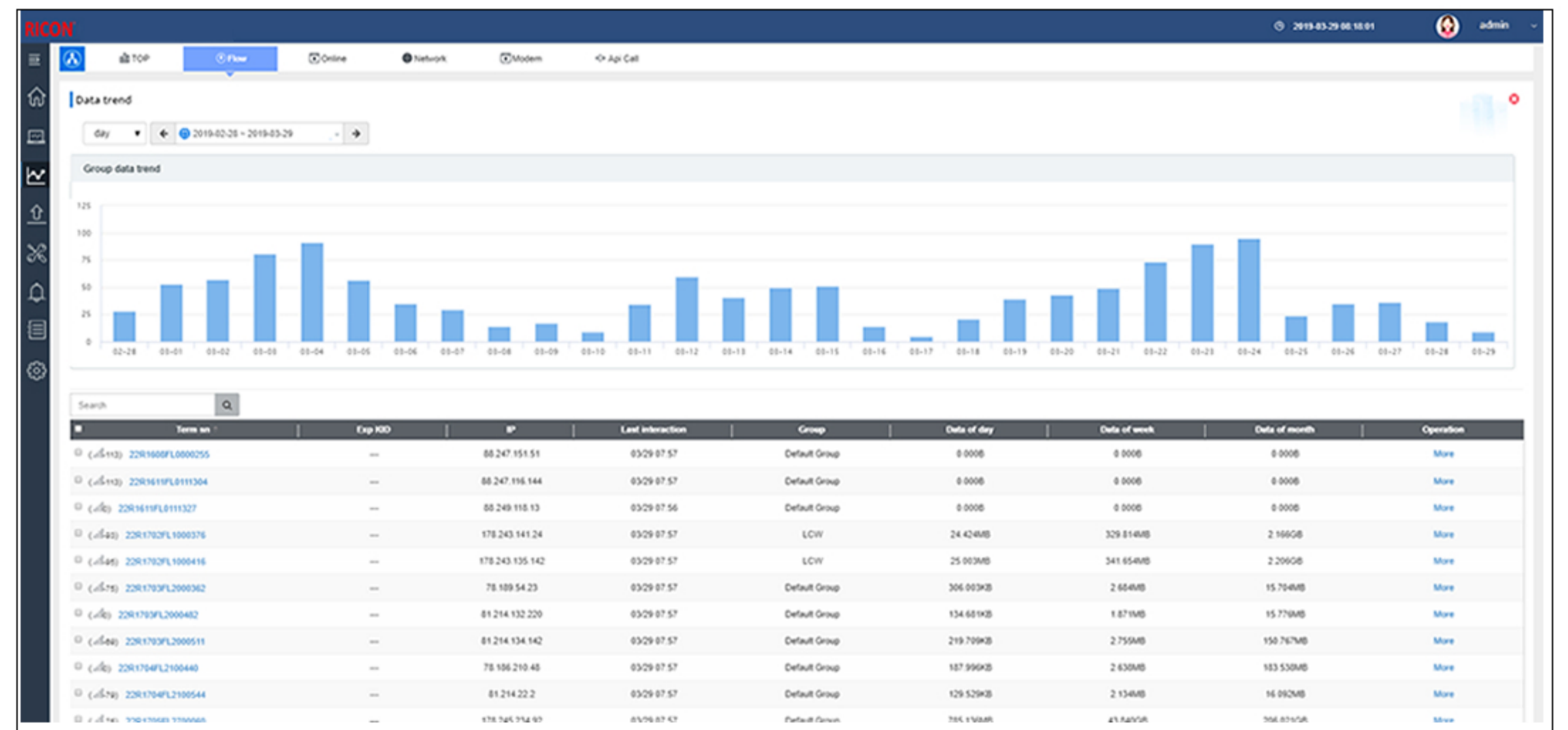
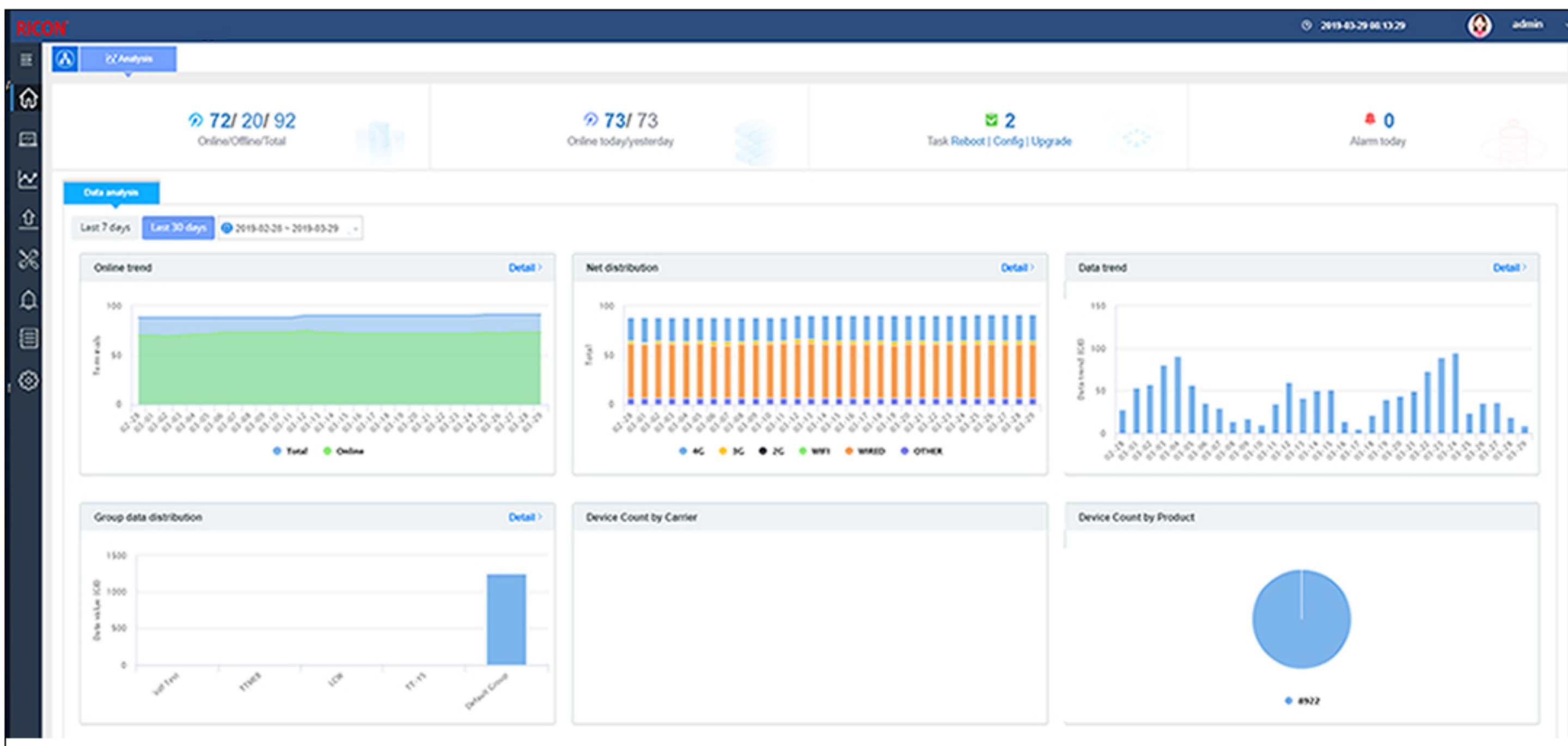


Opsiyon 3: Çift Modül / Çift SIM



RMS Ricon Yönetim Sistemi özelliklerinden bazıları şunlardır:

- Uzaktan konfigürasyon ile dokunmadan kurulum,
- Cihaz gruplaması,
- Toplu uzaktan yapılandırma,
- Uzaktan planlanan konfigürasyon,
- Uzaktan planlanan firmware upgrade/downgrade
- Aynı anda birden çok terminal konfigürasyonu güncellemelerinin yapılması,
- Özelleştirilmiş SLA uyarı eşiklerini ayarlama,
- SLA tabanlı canlı alarmlar,
- Canlı bağlantı bilgisi,
- Canlı raporlar,
- Terminalerin detaylı veri akışı bilgisi,
- Terminalerin trend analizleri için detaylı veri akışı raporları ,
- Trend analizleri için terminal alarmları raporları,
- Daha fazla bilgi



RICON hücresel - VPN - 3G/4.5G yönlendiriciler

Özellikler

- Çift modül / WAN / Wi-Fi çoklu ağ modu yedekleme
- WAN portu PPPoE'yi, statik IP'yi ve DHCP istemcisini destekler.
- LCP / ICMP / akış / kullanılabilirlik sinyal kontrolü, ağ kullanılabilirliğini sağlama
- SNMP ağ yönetimi, NTP desteği
- Yerel ve uzak ürün yazılımı güncellemesi
- Yerel ve uzaktan günlük kontrolü
- DNS proxy ve Dinamik DNS (DDNS) desteği
- zamanlama işlemi destekler

Wi-Fi Karakteristikleri

- Standart: IEEE 802.11b / g / n
- WEP, WPA ve WPA2 şifrelemesi
- WPS anahtarı
- AP, İstemci, istasyon, köprü modu desteği

Arayüzler

- 4 x 10 / 100Mb LAN arayüzü
- 1 x 10 / 100Mb WAN arayüzü
- 1 x RS-232 konsol bağlantı noktası (RJ45)
- 2 x SMA-K anten arayüzü
- 2 x SMA-K anten arayüzü (Wi-Fi)
- 2 x Standart SIM / R-UIM arayüzü
- 1 x Standart DC güç arayüzü

VPN

- IPSec
- PPTP/L2TP client
- GRE/IPIP

LED Göstergeleri

- System
- Power
- WLAN (Opsiyonel)
- WAN
- LAN (LAN1~LAN4)
- RF
- NET

Mevcut Hücresel Ağ

- LTE 800/900/1800/2100/2600MHz
- UMTS/HSPA+900/2100MHz
- GSM/GPRS 900/1800/1900MHz
- HSPA+/HSUPA/HSDPA/ WCDMA /UMTS 2100/1900/900/850/800MHz ;
- EDGE/GPRS/GSM 1900/1800/900/850MHz
- HSUPA/HSDPA/UMTS 2100/1900/850MHz
- EDGE/GPRS/GSM 1900/1800/900/850MHz
- HSUPA/HSDPA/UMTS 2100/1900/900/850MHz
- EDGE/GPRS/GSM 1900/1800/900/850MHz
- CDMA 2000/EVDO Rev.A 800MHz
- CDMA 2000/EVDO Rev.A 800/1900MHz

Yönlendirme Protokolleri Ethernet Standardı

- Statik yönlendirme
- RIPv2/OSPF dinamik yönlendirme
- IEEE 802.3
- IEEE 802.3u

Güvenlik Duvarı & Filtreleme

- IP paket / Etki alanı / MAC filtresi
- NAT
- DMZ

Cihaz Yönetimi

- Yerel veya uzak web tarayıcısı (IE v8 veya üstü)
- CLI / Telnet komutu
- RMS Ricon Yönetim Sistemi (isteğe bağlı)
- SSH yapılandırması (isteğe bağlı)

RMS Ricon Yönetim Sistemi

Ağdaki tüm mobil cihazların teşhisi ve bakımı için 3G/4.5G yönlendiricilerin tam kontrolünü sağlar.

CE 0678 RoHS

